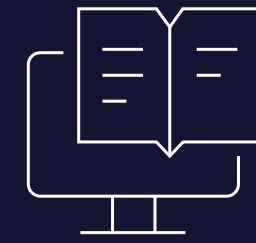


Curso de Especialización

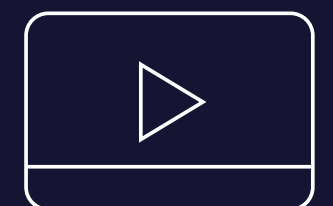


# Administración de aplicaciones independientes de BBDD

SAP FIORI



En colaboración con



# . Contenido

**01**

---

Presentación

**02**

---

Plan de Estudio

**03**

---

Metodología de Enseñanza

# 01

## . Presentación

SAP Fiori UX es la nueva interfaz de usuario de SAP para los usuarios en todas las líneas de negocio, en todos los dispositivos y en todas las opciones de implementación. El curso le capacita con todos los conocimientos que requiere el consultor experto en la administración de las aplicaciones Fiori independiente de la base de datos para la configuración de los sistemas SAP para el uso y la implementación de las aplicaciones Fiori estándar y personalizadas. SAP Fiori no es una tecnología, es una nueva experiencia de usuario basada en criterios de diseño que utiliza la tecnología SAPUI5.

Resumiendo, podemos decir que las aplicaciones SAPUI5 son aplicaciones simples, visualmente atractivas y extremadamente fáciles de usar, que incorporan una lógica bien pensada, front-end y back-end.

## . ¿Qué aprenderás?

- Configurar los sistemas SAP para habilitar el acceso al Gateway
- Configuración del ICM – Internet Communication Manager
- Fiori Launchpad – Habilitación y Mantenimiento para los usuario finales
- Fiori Launchpad Designer – Administración y Configuración de las aplicaciones
- Catálogos, Tiles, Target Mapping y Grupos – Diseño y Creación
- Roles – Creación, Asignación y Administración para los usuarios Finales
- Aplicaciones Transaccionales – Configuración aplicaciones estándar y custom
- Aplicaciones con Workflow – Creación y configuración de extremo a extremo
- Aplicaciones Legacy – Habilitación y configuración en el Launchpad

## . Recomendaciones

Se recomienda tener conocimientos básicos de sistemas.



**Duración: 72 hrs. académicas**

# . Plan de Estudio

---

## . Unidad I

### Introducción

- Público Objetivo
- SAP Fiori – Conceptos
- Contenido del curso
- Arquitectura Fiori

## . Unidad II

### Configuración del sistema SAP

- Implementación Fiori – Escenarios
- Ordenes de transportes Customizing
- Ordenes de transportes Workbench
- Paquete de desarrollo
- Autorizaciones RFC
- Conexiones RFC
- Relaciones de confianza

- SAP Gateway – Activación
- Sistema Alias
- Laboratorio – Configuración del sistema SAP
- Test – Configuración del sistema SAP

## . Unidad III

### SAP Internet Communication Manager

- ICM – Conceptos
- SAP Profile Management Data
- ICM Monitor
- HTTP Service Hierarchy Maintenance
- Configuración Hosts
- Reinicio ICM
- Documentación – ICM
- Laboratorio – ICM
- Test – ICM

# . Plan de Estudio

---

## . Unidad IV

### Fiori Launchpad – Configuración

- Fiori Launchpad – Conceptos
- Activar y Mantener Servicios
- Fiori Launchpad – Servicios OData
- UI5 – Servicios HTTP
- Autorizaciones Servicios – Valores Hash
- Fiori Launchpad – Rol Administrador
- Fiori Launchpad – Rol Usuario de Negocio
- Roles – Transporte
- Administración del almacenamiento seguro
- Launchpad
- Acceso Launchpad Designer
- Acceso Theme Designer
- Laboratorio – Fiori Launchpad – Configuración
- Test – Fiori Launchpad – Configuración

## . Unidad V

### Fiori Launchpad – Objetos

- Tile/Catálogo/Grupo – Conceptos
- Nomenclatura Fiori
- Catálogos estándar
- Grupos estándar
- Launchpad Designer – Configurar orden de transporte
- Catálogo personalizado
- Asignar Tiles por referencia
- Crear Target Mapping por referencia
- Grupo personalizado
- Asignar Tiles al Grupo
- TCR – Technical Catalog Role
- BCR – Business Catalog Role
- Launchpad – Personalización de usuario
- Documentación – Fiori Launchpad – Objetos
- Laboratorio – Fiori Launchpad – Objetos
- Test – Fiori Launchpad – Objetos

# . Plan de Estudio

---

## . Unidad VI

### Tiles – Configuración y Navegación

- Tiles – Tipos de mosaicos
- Tile estático
- Tile de noticias – Fuente interna
- Tile de noticias – Fuente externa
- Tile de noticias – Navegación
- Tile dinámico
- Navegación con URL
- Navegación con Intent
- Target Mapping
- Link Área
- Aplicaciones Fiori con LPD\_CUST
- Documentación – Tiles – Configuración y Navegación
- Laboratorio – Tiles – Configuración y Navegación
- Test – Tiles – Configuración y Navegación

## . Unidad VII

### Aplicaciones Transaccionales

- Tipos de aplicaciones Fiori
- Versión Fiori del servidor SAP
- Librería Fiori
- Aplicaciones estándar – Investigación
- App Doc. de Facturación – Front-End Servicios ICF
- App Doc. de Facturación – Front-End Servicios OData
- App Doc. de Facturación – Front-End Catálogo/Tile/Grupo
- App Doc. de Facturación – Front-End Autorizaciones
- App Doc. de Facturación – Back-End Autorizaciones
- Documentación – Aplicaciones Transaccionales
- Laboratorio – Aplicaciones Transaccionales
- Test – Test Aplicaciones Transaccionales

# . Plan de Estudio

---

## . Unidad VIII

### Modelo de Adquisición Empresarial – Aplicaciones de referencia

- Servicios – Activación y Registro
- Catálogo, Grupo y Roles
- EPM – Generador de datos
- Órdenes de compras – Configuración Aplicación
- Gestión de productos – Configuración aplicación
- Tienda – Configuración Aplicación
- Documentación – Modelo de Adquisición Empresarial
- Laboratorio – Configurar aplicaciones EPM
- Test – Modelo de Adquisición Empresarial

## . Unidad IX

### Aplicaciones Fiori con Workflow

- Workflow – Conceptos
- Workflow – Creación
- SAP Business Workplace
- Sistemas alias para Workflow
- Servicio OData – Procesamiento de tareas

- Gateway – Definición de escenario
- Autorizaciones Back-End
- Gateway – Test escenario
- Aplicación Fiori – Gestiones de aprobación
- Documentación – Fiori con Workflow
- Laboratorio – Fiori con Workflow
- Test – Fiori con Workflow

## . Unidad X

### Aplicaciones Legacy

- Conceptos
- SAP GUI para HTML
- Target Mapping – Mantenimiento masivo
- UI2 – Mapeo sistemas Alias
- Conexión RFC
- Conexión HTTP(S)
- Catálogos – Extracción a Front-End
- Aplicaciones Legacy – GUI & Web Dynpro
- Documentación – Aplicaciones Legacy
- Laboratorio – Aplicaciones Legacy
- Test – Aplicaciones Legacy



# . Metodología de Enseñanza

## . Virtual o E-learning

Brinda la libertad de estudiar de acuerdo a su disponibilidad horaria, rompiendo barreras de tiempo y distancia, monitoreados por un tutor virtual.

## . Aula Virtual

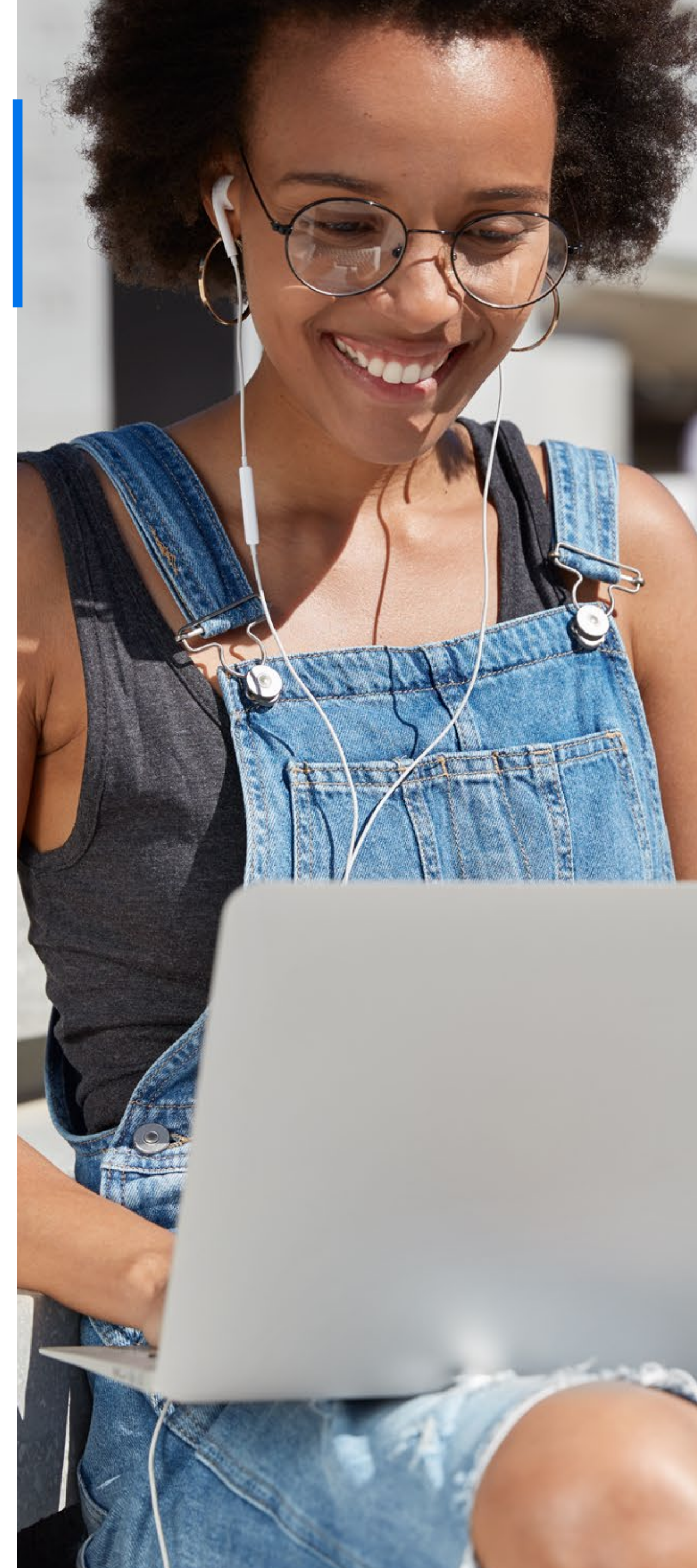
Entorno que facilita la interacción entre los participantes y el especialista, permitiendo la enseñanza-aprendizaje, comunicación, interacción y evaluación del alumno.

El estudiante tiene la capacidad de decidir el itinerario formativo más acorde con sus intereses y podrá acceder al contenido de la plataforma virtual las 24 horas:

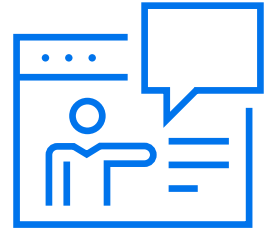
# 03

www.cadperu.com

- **Video:** Medio audiovisual que contempla el desarrollo panorámico del tema, con ejemplos que ayuden a entender lo sustancial de cada unidad.
- **Guía de Estudio:** Material que permite al participante fundamentar los contenidos de cada unidad, desarrollar las capacidades, habilidades y destrezas que propone el programa, y solucionar las actividades propuestas.
- **Recursos Complementarios:** Lecturas seleccionadas y/o material audiovisual, a fin de profundizar la comprensión y/o análisis del tema, facilitando la apropiación del contenido y los referentes bibliográficos que complementan la capacitación y enriquecen el conocimiento.
- **Foro:** Entorno de conversación que permite el intercambio de conocimientos y opiniones con la comunidad de estudiantes, desarrollando el pensamiento crítico por medio del diálogo argumentativo y pragmático.
- **Evaluación:** Test que desarrolla el participante al finalizar el curso, permitiéndole evaluar su proceso de aprendizaje.



## . Tutoría Virtual



### Consultas Virtuales

Recurso que permite realizar consultas personalizadas al especialista, quien a la brevedad le enviará la respuesta.



### Atención Personalizada

Nuestro Centro de Atención y equipo de expertos en e-learning asesorarán y atenderán tus consultas, para el buen desarrollo del proceso académico.





**21 años**

Comprometidos con el  
Desarrollo Profesional

[www.cadperu.com](http://www.cadperu.com)