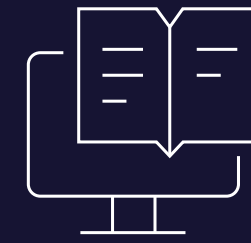


Curso de Especialización

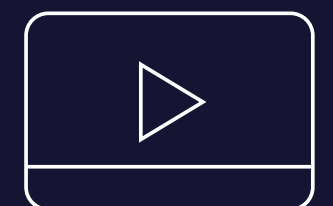


Desarrollo de aplicaciones SAPUI5 de avanzado a experto.

SAPUI5



En colaboración con



. Contenido

01

Presentación

02

Plan de Estudio

03

Metodología de Enseñanza

01

. Presentación

Este curso tiene como objetivo formar expertos en el desarrollo aplicaciones sobre SAPUI5, preparando al alumno para hacer frente a los proyectos demandados por las empresas, así como para obtener la certificación oficial "SAP Certified Development Associate – SAP Fiori Application Developer"

Durante el curso serás capaz de construir una aplicación Fiori que haga uso de los servicios OData expuestos por entidades externas así como de servicios OData de los sistemas. La construcción de la aplicación comienza con los elementos UI5 y los controles, avanzando con los modelos y los eventos. Avanzando con la aplicación principal del curso, realizaremos configuraciones en el Cloud de SAP. En la última parte del curso, veremos los procedimientos que nos permitirán realizar el despliegue de las aplicaciones en SAP Cloud Foundry y en los sistemas SAP On-Premise.



• ¿Qué aprenderás?

Al finalizar el curso será capaz de crear aplicación empresariales Web basadas en el framework SAPUI5, utilizando las herramientas de desarrollo del Cloud de SAP, teniendo un total dominio sobre:

- S/4HANA – Configuración del BI/BW para habilitar las aplicaciones analíticas
- KPI – Creación y uso
- Evaluaciones – Creación y uso
- Drill-Down – Creación y configuración en las aplicaciones analíticas
- Creación y habilitación de los Tiles para las aplicaciones analíticas
- APF – Modelado con Analysis Path Framework
- Cache Buster – Uso en el Fiori Launchpad
- Alias Externo – Configuración
- Launchpad Logon – Personalización Custom
- Fiori Task List – Uso, Configuración y Ejecución
- Fiori Fact Sheet – Configuración, activación y habilitación en el Launchpad
- Notificaciones – Configuración, registro y habilitación en el Launchpad
- Temas Launchpad – Diseño y configuración personalizada
- Monitoreo, Análisis y Logs

• Recomendaciones

Se recomienda tener conocimientos sobre la programación en SAPUI5, sobre la plataforma Cloud de SAP y sobre la herramienta SAP Business Application Studio.



Duración: 94 hrs. académicas

. Plan de Estudio

. Unidad I

Introducción

- Contenido del curso

. Unidad II

SAP Cloud – Cuenta y Herramientas

- SAP Cloud Platform – Creación de cuenta
- SAP Business Application Studio
- SAP BAS – Exploración
- Destinos
- Laboratorio – SCP
- Test – SCP

. Unidad III

Proyecto Fiori

- Creación proyecto – Línea de comandos
- Configuración de ejecución
- Repositorio Git – Configuración y Uso
- Laboratorio – Proyecto Fiori
- Test – Proyecto Fiori

. Unidad IV

Elementos y Controladores UI5

- Elementos UI5
- Controlador – Funciones y lógica
- Lista desplegable
- Git – Nueva Rama y Actualización
- Laboratorio – Elementos y Controladores UI5
- Test – Elementos y Controladores UI5

. Plan de Estudio

. Unidad V

Modelos y Eventos

- Modelo JSON
- Modelo – Vinculación UI
- Cargar Modelo desde Fichero
- Tablas – Proyección de datos
- Eventos
- Laboratorio – Modelo y Eventos
- Test – Modelo y Eventos

. Unidad VI

Contextos y Mensajes

- UI
- Lógica en Controladores
- Laboratorio – Contextos y Mensajes
- Test – Contextos y Mensajes

. Unidad VII

Listas

- Aplicación
- Modelo
- Pestañas
- Lista de Objetos
- Lista Estándar
- Lista de Entrada
- Lista de Notificaciones
- Lista Personalizada
- Filtros Predefinidos
- Agrupaciones
- Filas – Tipos de Selección
- Obtener Filas Seleccionadas
- Eliminar Filas
- Modo Delete con Parámetro listItem
- Laboratorio – Listas
- Test – Listas

. Plan de Estudio

. Unidad VIII

Modelos – Conceptos Avanzados

- Múltiples Modelos – Data Binding
- Modelos – Visibilidad Dinámica
- Laboratorio – Modelos
- Test – Modelos

. Unidad IX

Componentes dinámicos

- UI
- Tabla – Creación dinámica
- Modelo JSON – Tabla dinámica
- Laboratorio – Componentes dinámicos
- Test – Componentes dinámicos

. Unidad X

Fragmentos

- Creación
- Utilización
- Modificación
- Diálogo
- Instancia dinámica
- Laboratorio – Fragmentos
- Test – Fragmentos

. Unidad XI

Layouts

- Reestructuración aplicación
- Tipos de Layouts
- Cambios de Layout con Evento
- FlexBox
- Laboratorio – Layouts
- Test – Layouts

. Plan de Estudio

. Unidad XII

Binding y Formatters

- Binding Expression
- Binding Element
- Expresiones complejas
- Formatters
- Laboratorio – Formatters
- Test – Formatters

. Unidad XIII

OData

- OData – Configuración y Uso
- SAP Cloud – Destino On Premise
- Manifest – Fuente de datos
- Enrutamiento – Configuración
- Ejecución – Múltiples fuentes de datos
- OData – Create

- OData – Read
- OData – Update
- OData – Delete
- Laboratorio – OData
- Test – OData

. Unidad XIV

Validaciones y Mensajes

- Campos obligatorios
- Validación de los datos
- Mensajes de error
- Habilitar elementos tras verificación
- Mensajes de confirmación
- Mensajes de éxito
- Laboratorio – Validaciones y Mensajes
- Test – Validaciones y Mensajes

. Plan de Estudio

. Unidad XV

Reutilización de Código

- Modularización
- Reutilización
- Laboratorio – Reutilización de Código
- Test – Reutilización de Código

. Unidad XVI

Navegación

- App
- Routing
- Navegación
- Historial de navegación
- Vista de detalles
- Laboratorio – Navegación
- Test – Navegación

. Unidad XVII

Controles Personalizados

- Librerías externas
- Control – Creación
- Control – Uso en UI
- Laboratorio – Controles Personalizados
- Test – Controles Personalizados

. Unidad XVIII

Controladores Heredados

- Creación y Uso
- Implementación
- Laboratorio – Controladores Heredados
- Test – Controladores Heredados

. Plan de Estudio

. Unidad XIX

Factory

- Listado con Factory – UI
- Factory – Lógica en Controlador
- Laboratorio – Factory
- Test – Factory

. Unidad XX

OData – Objetos Media

- Imagen Firma – Eventos e Integración
- OData Imagen – Create
- OData Imagen – Read
- Upload Collection
- OData Ficheros – Parámetro SLUG
- X-CSRF-Token
- OData Ficheros – Read
- OData Ficheros – Upload Complete
- OData Ficheros – Delete
- OData Ficheros – Download
- Laboratorio – OData Objetos Media
- Test – OData Objetos Media

. Unidad XXI

Despliegue en Cloud

- Welcome File
- Recursos
- MTA – Build
- Deploy MTA Archive
- Laboratorio – Despliegue en Cloud
- Test – Despliegue en Cloud

. Unidad XXII

Visual Studio Code

- Instalación Node
- Instalación VSC
- Extensiones Fiori
- Creación de un proyecto SAPUI5
- App – Ejecución en Local
- App – Deploy en Cloud
- App – Ejecución en Cloud
- Laboratorio – VSC
- Test – VSC

. Metodología de Enseñanza

. Virtual o E-learning

Brinda la libertad de estudiar de acuerdo a su disponibilidad horaria, rompiendo barreras de tiempo y distancia, monitoreados por un tutor virtual.

. Aula Virtual

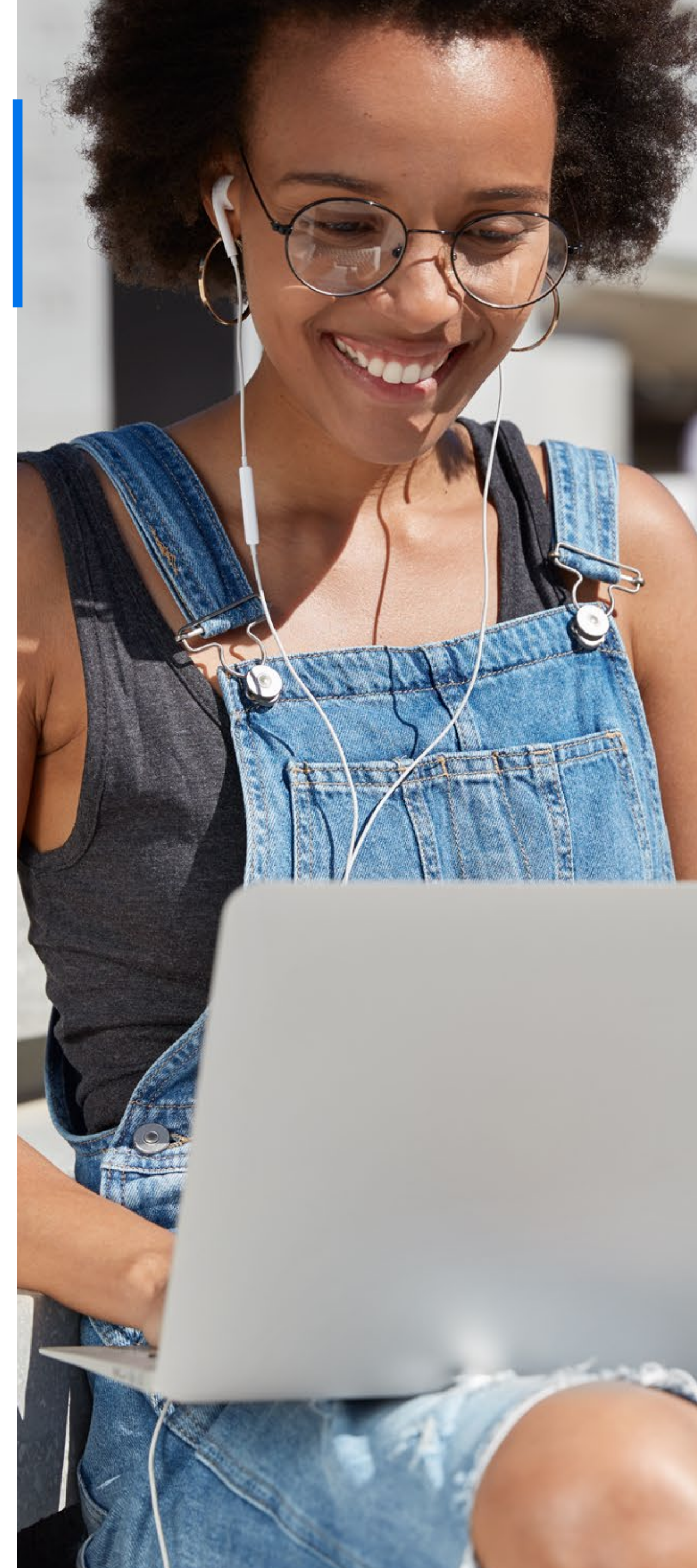
Entorno que facilita la interacción entre los participantes y el especialista, permitiendo la enseñanza-aprendizaje, comunicación, interacción y evaluación del alumno.

El estudiante tiene la capacidad de decidir el itinerario formativo más acorde con sus intereses y podrá acceder al contenido de la plataforma virtual las 24 horas:

03

www.cadperu.com

- **Video:** Medio audiovisual que contempla el desarrollo panorámico del tema, con ejemplos que ayuden a entender lo sustancial de cada unidad.
- **Guía de Estudio:** Material que permite al participante fundamentar los contenidos de cada unidad, desarrollar las capacidades, habilidades y destrezas que propone el programa, y solucionar las actividades propuestas.
- **Recursos Complementarios:** Lecturas seleccionadas y/o material audiovisual, a fin de profundizar la comprensión y/o análisis del tema, facilitando la apropiación del contenido y los referentes bibliográficos que complementan la capacitación y enriquecen el conocimiento.
- **Foro:** Entorno de conversación que permite el intercambio de conocimientos y opiniones con la comunidad de estudiantes, desarrollando el pensamiento crítico por medio del diálogo argumentativo y pragmático.
- **Evaluación:** Test que desarrolla el participante al finalizar el curso, permitiéndole evaluar su proceso de aprendizaje.

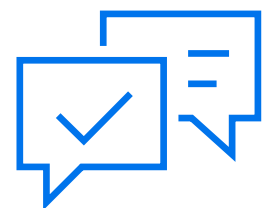


. Tutoría Virtual



Consultas Virtuales

Recurso que permite realizar consultas personalizadas al especialista, quien a la brevedad le enviará la respuesta.



Atención Personalizada

Nuestro Centro de Atención y equipo de expertos en e-learning asesorarán y atenderán tus consultas, para el buen desarrollo del proceso académico.





21 años

Comprometidos con el
Desarrollo Profesional

www.cadperu.com