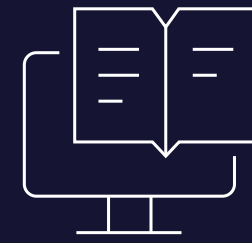


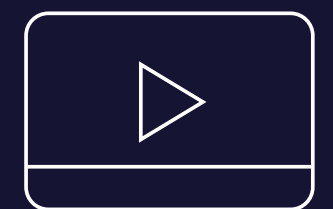
Curso de Especialización

Gestión de aplicaciones FIORI

SAP BTP



En colaboración con



. Contenido

01

Presentación

02

Plan de Estudio

03

Metodología de Enseñanza



01

. Presentación

SAP Business Platform es una plataforma como servicio empresarial (PAAS empresarial) que tiene Servicios y capacidades integrales de desarrollo de aplicaciones. Permite aumentar la agilidad en los procesos de negocio y así crear una empresa integrada y optimizada acelerando la transformación digital en toda la empresa. Al ser un servicio en la nube no se requiere mantener o invertir en infraestructura local.

Actualmente las grandes empresas se enfrentan a un cambio acelerado y permanente en los negocios y en las tecnologías, se denomina empresa inteligente a la estrategia que permite transformar los datos en información automatizando las tareas que alimentan los procesos de negocio innovando la integración de los sistemas implicados teniendo la capacidad de ofrecer una experiencia óptima a los usuarios.



• ¿Qué aprenderás?

Al finalizar tendrá una visión clara sobre la plataforma cloud de SAP basada en el Cloud Foundry y conocimientos sobre el manejo de la nueva herramienta de desarrollo SAP Business Application Studio que le permitirá empezar a poner en práctica los proyectos que implican la utilización de las últimas tecnologías dentro del cloud de SAP, teniendo un total dominio sobre:

- Utilización de los entornos de desarrollo Cloud.
- Creación y gestión de destinos para la integración en aplicaciones.
- Creación de conexiones On-Premise hacia Cloud.
- Utilización de SAP Cloud Connector.
- Creación de proyectos mediante generadores Yeoman.
- Integración de servicios OData.
- Migración de proyecto Web IDE a SAP BAS.
- Construcción y despliegue de aplicaciones en Cloud y sistemas On-Premise.
- Obtención y análisis de Logs.
- Gestión de las aplicaciones mediante los servicios Launchpad y Portal.
- Utilización de Cloud Foundry (CLI).
- Creación y configuración de un entorno local de desarrollo para aplicaciones Fiori/SAPUI5.

• Recomendaciones

No se requieren conocimientos previos sobre SAP.



Duración: 90 hrs. académicas

. Plan de Estudio

. Unidad I

SAP BTP Cockpit – Conceptos

- Contenido del curso
- ¿Qué es SAP BTP Cockpit?

. Unidad II

SAP BTP – Cuenta y Herramientas

- SAP BTP – Creación de cuenta
- Business Application Studio
- Business Application Studio – Exploración
- Opciones y Servicios Cloud
- Destinos
- Laboratorio – SAP BTP
- Test – SAP BTP

. Unidad III

SAP BTP – Conexiones SAP Gateway

- Cuenta Gateway – DevCenter
- Destino con Gateway Público
- Cloud Connector – Instalación
- Cloud Connector – Cloud Foundry
- Cloud Connector – Gateway On-Premise
- Destino con Gateway On-Premise
- Exportar/Importar/Clonar Destinos
- Laboratorio – SAP BTP
- Test – SAP BTP

. Unidad IV

SAP Business Application Studio – Proyectos

- Paleta de comandos
- Proyecto MTA con Interfaz Gráfica
- Yeoman – Terminal de comandos

. Plan de Estudio

www.cadperu.com

- Yeoman – Instalar Generador
- Proyecto con servicio OData
- Proyecto – Construcción desde cero
- Ejecución con Mock Server
- Laboratorio – SAP BAS
- Test – SAP BAS

. Unidad V

SAP BAS – Deploy en Cloud Foundry y On-Premise

- YAML – File
- MTA – Build
- Archivo MTA – Deploy
- App SAPUI5 – Ejecución en BAS
- App SAPUI5 – Ejecución en Cloud
- Cloud Foundry – Log de ejecución
- Instancias BTP
- Destinos – Cliente URL
- Proyecto Fiori con Destino OData

- Deploy MTA OData – Manage Approuter
- Deploy MTA OData – Standalone Approuter
- Fiori App – Undeploy en Cloud Foundry
- Servicios On-Premise – Configuración y activación
- Fiori App – Deploy en Repositorio ABAP On-Premise
- Laboratorio – Deploy
- Test – Deploy

. Unidad VI

Proyectos Web IDE – Migración a SAP BAS

- Web IDE proyecto con OData
- Migración a SAP BAS
- Integración y ajustes
- Laboratorio – Proyectos Web IDE
- Test – Proyectos Web IDE

. Plan de Estudio

www.cadperu.com

. Unidad VII

SAP BAS – Repositorio Git

- GitHub – Repositorio
- Git – Uso por la Terminal
- GitHub – Conexión vía SSH
- Git – Nueva Rama y Actualización
- Git – Uso por la Interfaz Gráfica
- Git – Clonación
- Laboratorio – Repositorio Git
- Test – Repositorio Git

. Unidad VIII

Cloud Foundry – Launchpad

- Suscripción
- Directorio del sitio
- Gestor de Contenido – Aplicaciones
- Rol Genérico – Everyone

- Gestor de Contenido – Catálogos
- Gestor de Contenido – Grupos
- Tile dinámico – Dynamic Destination
- Rol Personalizado
- Launchpad – Desarrollo BAS
- Launchpad anidados
- Laboratorio – Launchpad
- Test – Launchpad

. Unidad IX

Cloud Foundry – Portal

- Suscripción
- Página de estilo libre
- Menú de Sitio Web
- Laboratorio – Portal
- Test – Portal

. Plan de Estudio

www.cadperu.com

. Unidad X

Cloud Foundry - CLI

- CLI – Instalación
- CLI – Login
- CLI – Uso
- CLI – Deploy en SAP BTP
- CLI – Dominio Personalizado
- Laboratorio - CLI
- Test - CLI

. Unidad XI

Visual Studio Code – Entorno Local

- Node JS
- Visual Studio Code
- Extensiones Fiori
- Proyectos SAPUI5
- App – Ejecución en Local
- App – Carga en Repositorio ABAP
- App – Despliegue en Repositorio ABAP
- Laboratorio – VSC
- Test – VSC

. Metodología de Enseñanza

. Virtual o E-learning

Brinda la libertad de estudiar de acuerdo a su disponibilidad horaria, rompiendo barreras de tiempo y distancia, monitoreados por un tutor virtual.

. Aula Virtual

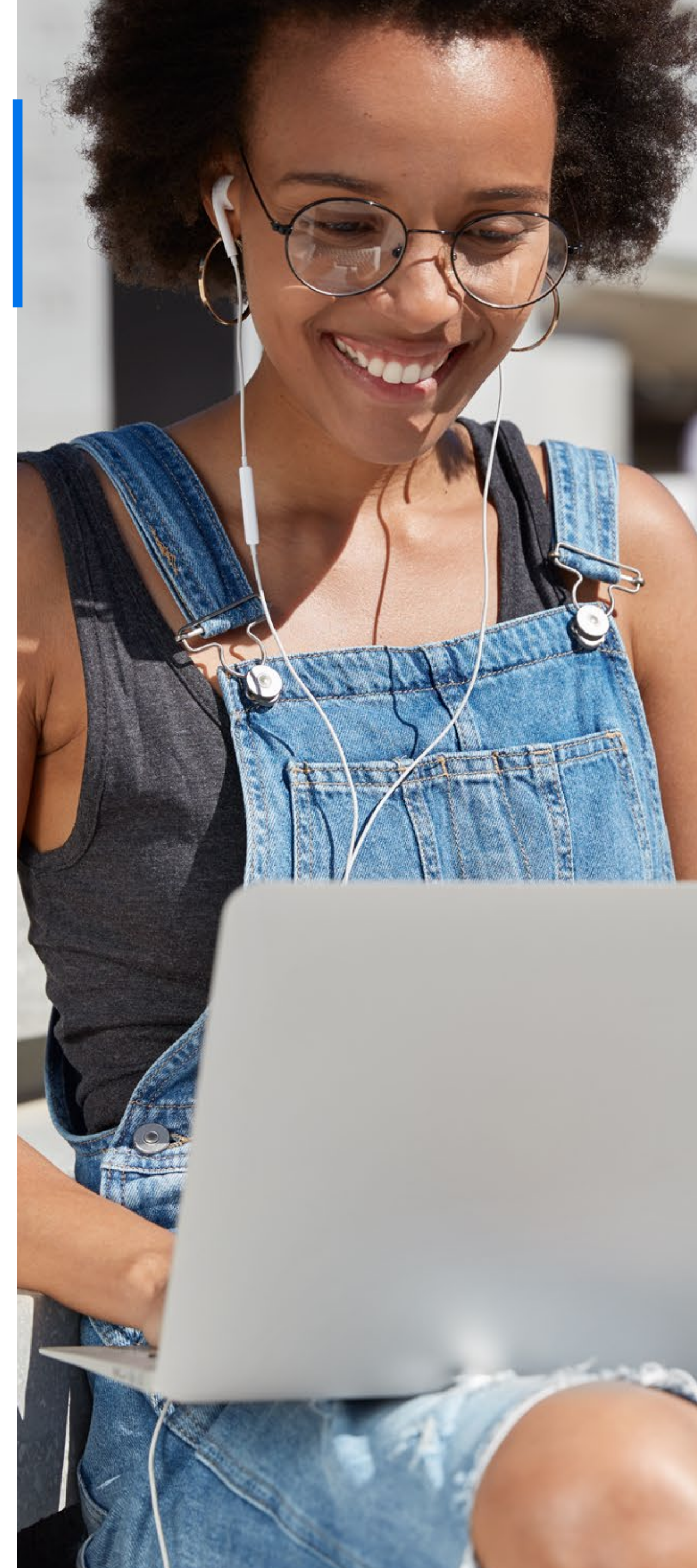
Entorno que facilita la interacción entre los participantes y el especialista, permitiendo la enseñanza-aprendizaje, comunicación, interacción y evaluación del alumno.

El estudiante tiene la capacidad de decidir el itinerario formativo más acorde con sus intereses y podrá acceder al contenido de la plataforma virtual las 24 horas:

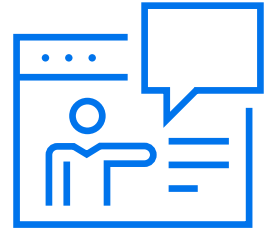
03

www.cadperu.com

- **Video:** Medio audiovisual que contempla el desarrollo panorámico del tema, con ejemplos que ayuden a entender lo sustancial de cada unidad.
- **Guía de Estudio:** Material que permite al participante fundamentar los contenidos de cada unidad, desarrollar las capacidades, habilidades y destrezas que propone el programa, y solucionar las actividades propuestas.
- **Recursos Complementarios:** Lecturas seleccionadas y/o material audiovisual, a fin de profundizar la comprensión y/o análisis del tema, facilitando la apropiación del contenido y los referentes bibliográficos que complementan la capacitación y enriquecen el conocimiento.
- **Foro:** Entorno de conversación que permite el intercambio de conocimientos y opiniones con la comunidad de estudiantes, desarrollando el pensamiento crítico por medio del diálogo argumentativo y pragmático.
- **Evaluación:** Test que desarrolla el participante al finalizar el curso, permitiéndole evaluar su proceso de aprendizaje.



. Tutoría Virtual



Consultas Virtuales

Recurso que permite realizar consultas personalizadas al especialista, quien a la brevedad le enviará la respuesta.



Atención Personalizada

Nuestro Centro de Atención y equipo de expertos en e-learning asesorarán y atenderán tus consultas, para el buen desarrollo del proceso académico.





21 años

Comprometidos con el
Desarrollo Profesional

www.cadperu.com