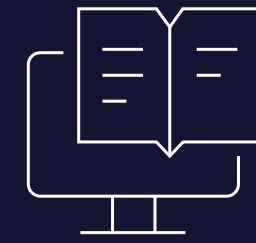


Curso de Especialización

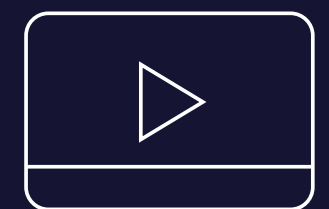


Modelado OData en SAP Gateway

SAP ABAP



En colaboración con



. Contenido

01

Presentación

02

Plan de Estudio

03

Metodología de Enseñanza

01

. Presentación

OData es un protocolo web para consultar y actualizar datos, aplicar y aprovechar tecnologías web como HTTP, Atom Publishing Protocol (AtomPub) y RSS (Really Simple Syndication) para proporcionar acceso a la información de una variedad de aplicaciones. Es fácil de entender y extensible, proporciona a los consumidores una interfaz predecible para consultar una variedad de fuentes de datos.

SAP Gateway es una interfaz RESTful basada en OData para la tecnología ABAP plataforma, que a su vez se conecta con el backend de SAP (SAP Business Suite o SAP S/4HANA). SAP Gateway proporciona una interfaz centralizada y basada en estándares para el mundo SAP

. Objetivo

El objetivo de este curso online SAP ABAP – Modelado OData en SAP Gateway, es formar profesionales en el desarrollo de diferentes clases de proyectos empresariales.

• ¿Qué aprenderás?

Al finalizar tendrá una visión clara sobre el modelado OData a partir del modelado de entidades, modelos referenciales, Core Data Services (CDS), entre otros, consiguiendo un total dominio sobre las últimas tecnologías de programación SAP:

- Utilización del entorno de desarrollo Eclipse.
- Configuración de SAP Gateway.

Perfil del participante

Profesionales que estén en posesión de unos conocimientos básicos de computación y a los profesionales SAP funcionales que quieren aprender a programar en ABAP.



Duración: 70 hrs. académicas

. Plan de Estudio

. Unidad I

Introducción

- OData – RESTful APIs
- SAP Gateway
- Contenido del curso

. Unidad II

SAP Gateway – Configuración

- IMG – Guía de Implementación
- SAP Gateway – Activación
- SAP System Alias
- SAP Gateway Alias
- Servicios – Activación
- Catálogo de los Servicios OData
- Laboratorio – SAP Gateway Configuración
- Entrega – SAP Gateway Configuración

- Solución – SAP Gateway Configuración
- Test – SAP Gateway Configuración

. Unidad III

Gateway Service Builder

- Proyecto en Service Builder – Creación
- Proyecto en Service Builder – Copia
- EDM – Entity Data Model
- Propiedades – Atributos y Anotaciones
- Tipos ABAP y EDM – Mapeo
- Propiedades – Estructuras ABAP
- Artefactos
- MPC – Model Provider Class
- DPC – Data Provider Class
- Laboratorio – Gateway Service Builder
- Entrega – Gateway Service Builder
- Solución – Gateway Service Builder
- Test Gateway Service Builder Builder

. Plan de Estudio

. Unidad IV

Mantenimiento de Servicios

- Registrar Servicio
- Mantener Servicio
- Cliente Gateway
- Log de Errores
- Laboratorio – Mantenimiento de Servicios
- Entrega – Mantenimiento de Servicios
- Solución – Mantenimiento de Servicios
- Test – Mantenimiento de Servicios

. Unidad V

Entidades – Modelado de datos

- Definición manual
- Estructura DDIC
- Anotaciones Semánticas
- Interfaz RFC/BOR

- Ayuda de búsqueda
- Asociaciones
- Navegación entre Entidades
- Function Imports
- Tipos complejos
- Modelos Referenciados
- Arquitectura Inside-Out
- Arquitectura Outside-In
- Laboratorio – Entidades Modelado de datos
- Entrega – Entidades Modelado de datos
- Solución – Entidades Modelado de datos
- Test – Entidades Modelado de datos

. Unidad VI

OData – Implementación

- Create
- Get Entity (Read)
- Get Entity Set (Query)

. Plan de Estudio

- Update
- Delete
- Function Imports
- Get Expanded Entity Set
- Create Deep Entity
- Anotaciones Semánticas – Implementación por Código
- Laboratorio - OData Implementación de servicio
- Entrega - OData Implementación de servicio
- Solución - OData Implementación de servicio
- Test - OData - Implementación

. Unidad VII

OData – Operaciones Adicionales

- Patch
- Merge
- Head
- Laboratorio - OData – Operaciones Adicionales
- Entrega - OData – Operaciones Adicionales
- Solución - OData – Operaciones Adicionales
- Test - OData – Operaciones Adicionales

. Unidad VIII

SAP Gateway Client – Casos de Prueba

- Grupo y Caso de Prueba – Creación
- Caso de Prueba – Mantenimiento
- Caso de Prueba – Ejecución
- Laboratorio - SAP Gateway Client – Casos de Prueba
- Entrega - SAP Gateway Client – Casos de Prueba
- Solución - SAP Gateway Client – Casos de Prueba
- Test - SAP Gateway Client – Casos de Prueba

. Unidad IX

Queries OData

- Query All
- Query Select
- Query Sorting
- Query Filter
- Count
- Count con Filter

. Plan de Estudio

- Query Paging
- Single Read
- Single Read con Expand
- Single Read con Navegación
- Laboratorio - Queries OData
- Entrega - Queries OData
- Solución - Queries OData
- Test - Queries OData

. Unidad X

Procesamiento por Lotes - Batch

- GET
- POST
- PUT
- DELETE
- Laboratorio - Batch
- Entrega - Batch
- Solución - Batch
- Test - - Batch

. Unidad XI

Media

- Virus Scan
- Entidad Media
- Create Stream
- Get Stream
- Update Stream
- Delete Stream
- Laboratorio - Media
- Entrega - Media
- Solución - Media
- Test - Media

. Unidad XII

OData V4

- Proyecto en Service Builder - Creación
- Entidades
- Navegación

. Plan de Estudio

- Artefactos – Runtime Artifacts
- Service Group – Registro y Publicación
- Laboratorio – OData V4
- Entrega – OData V4
- Solución – OData V4
- Test – OData V4

. Unidad XIII

ABAP Programming Model – SAP Fiori

- OData con Core Data Services (CDS)
- Modelado basado en CDS
- Ampliación CDS – Joins
- RDS – Fuentes de Datos Referenciados
- Ampliación CDS – Asociación
- Laboratorio – APM SAP Fiori
- Entrega – APM SAP Fiori
- Solución – APM SAP Fiori
- Test – APM SAP Fiori

. Unidad XIV

ABAP Programming Model – SAP Fiori con BOPF

- Business Object View – Escenario Administrado
- Vista de Consumo – Exponer OData
- Servicio OData – Registro y Prueba
- Laboratorio – SAP FIORI con BOPF
- Entrega – SAP FIORI con BOPF
- Solución – SAP FIORI con BOPF
- Test – SAP FIORI con BOPF

. Unidad XV

Servicios Estándar OData – Redefinición

- Análisis e Investigación
- Extender vista CDS
- Servicio OData – Redefinición
- Data Provider Class – Lógica Extensión
- Servicio Base y Extensión
- Laboratorio – Servicios Estándar OData – Redefinición

. Plan de Estudio

- Entrega - Servicios Estándar OData - Redefinición
- Solución - Servicios Estándar OData - Redefinición
- Test - Servicios Estándar OData - Redefinición

. Unidad XVI

Monitoreo, Análisis y Logs

- Configuración Servicios
- Depuración
- Traza
- Limpieza de cache
- Escaneo de Virus
- Transacciones relevantes
- Laboratorio - Monitoreo, Análisis y Logs
- Entrega - Monitoreo, Análisis y Logs
- Solución - Monitoreo, Análisis y Logs
- Test - Monitoreo, Análisis y Logs

. Unidad XVII

Postman - Solicitudes OData

- Instalación
- GET
- POST
- PUT
- DELETE
- Laboratorio - Postman - Solicitudes OData
- Entrega - Postman - Solicitudes OData
- Solución - Postman - Solicitudes OData
- Test - Postman - Solicitudes OData

. Metodología de Enseñanza

. Virtual o E-learning

Brinda la libertad de estudiar de acuerdo a su disponibilidad horaria, rompiendo barreras de tiempo y distancia, monitoreados por un tutor virtual.

. Aula Virtual

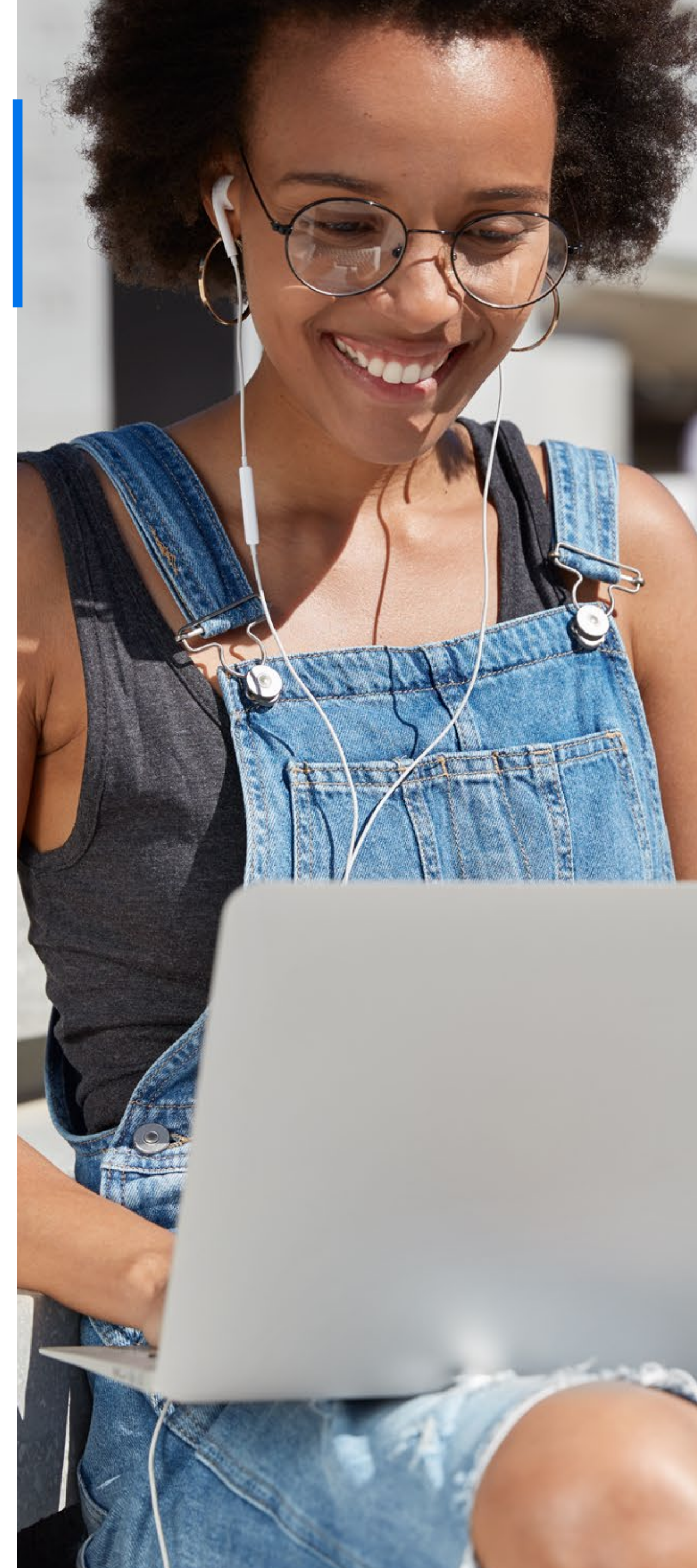
Entorno que facilita la interacción entre los participantes y el especialista, permitiendo la enseñanza-aprendizaje, comunicación, interacción y evaluación del alumno.

El estudiante tiene la capacidad de decidir el itinerario formativo más acorde con sus intereses y podrá acceder al contenido de la plataforma virtual las 24 horas:

03

www.cadperu.com

- **Video:** Medio audiovisual que contempla el desarrollo panorámico del tema, con ejemplos que ayuden a entender lo sustancial de cada unidad.
- **Guía de Estudio:** Material que permite al participante fundamentar los contenidos de cada unidad, desarrollar las capacidades, habilidades y destrezas que propone el programa, y solucionar las actividades propuestas.
- **Recursos Complementarios:** Lecturas seleccionadas y/o material audiovisual, a fin de profundizar la comprensión y/o análisis del tema, facilitando la apropiación del contenido y los referentes bibliográficos que complementan la capacitación y enriquecen el conocimiento.
- **Foro:** Entorno de conversación que permite el intercambio de conocimientos y opiniones con la comunidad de estudiantes, desarrollando el pensamiento crítico por medio del diálogo argumentativo y pragmático.
- **Evaluación:** Test que desarrolla el participante al finalizar el curso, permitiéndole evaluar su proceso de aprendizaje.

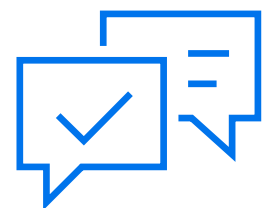


. Tutoría Virtual



Consultas Virtuales

Recurso que permite realizar consultas personalizadas al especialista, quien a la brevedad le enviará la respuesta.



Atención Personalizada

Nuestro Centro de Atención y equipo de expertos en e-learning asesorarán y atenderán tus consultas, para el buen desarrollo del proceso académico.





21 años

Comprometidos con el
Desarrollo Profesional

www.cadperu.com