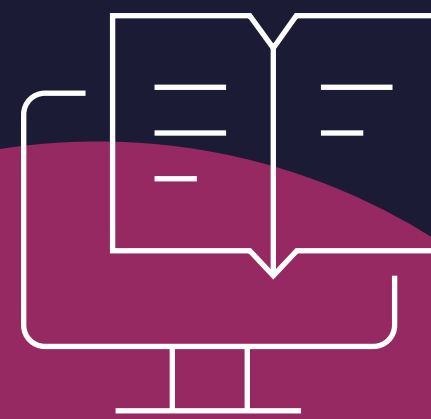
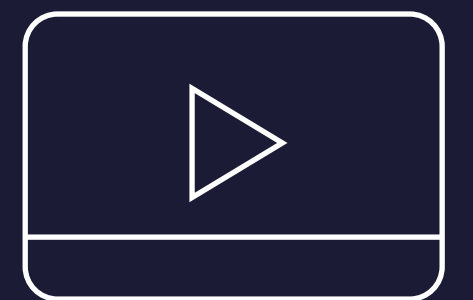


Curso de Especialización

Modelos de actuación ante múltiples víctimas

80 Horas Académicas



. Contenido

01

Objetivo

02

Plan de Estudio

03

Metodología de Enseñanza

. Objetivos

- Describir los componentes y bases conceptuales de un sistema de atención a múltiples víctimas.
- Establecer las causas y efectos de un desastre para la salud pública y el desarrollo socioeconómico de un área geográfica en base a la magnitud del mismo.
- Identificar los fundamentos de la ayuda humanitaria en función de la magnitud de la catástrofe.
- Analizar los fundamentos de la Inteligencia Sanitaria teniendo en cuenta las fuentes de información.
- Analizar los elementos y procedimientos de la doctrina de mando ante una situación de catástrofe.

01

Atención Personalizada



Nuestro Centro de Atención y equipo de expertos en e-learning asesorarán y atenderán tus consultas, para el buen desarrollo del proceso académico.



Duración: 80 hrs. académicas

. Plan de Estudio

. Unidad I

Delimitación de catástrofe

- 1.1. Objetivos.
- 1.2. Clasificaciones.
- 1.3. Fases de resolución.
- 1.4. Efectos sociales económicos y políticos de las catástrofes en una sociedad.
- 1.5. Efectos de las catástrofes sobre la salud pública.

. Unidad II

Sistema integral de atención a las catástrofes

- 2.1. Modelos de sistemas de emergencias médicas (SEM).
- 2.2. La protección civil.
- 2.3. Unidades de apoyo al desastre.

. Unidad III

Ayuda humanitaria

- 3.1. Principios y procedimientos.
- 3.2. Instituciones internacionales de ayuda humanitaria.
- 3.3. Legislación.
- 3.4. Campamentos humanitarios.
- 3.5. Gestión de suministros humanitarios.
- 3.6. Carta humanitaria.
- 3.7. Normas mínimas en materia de abastecimiento agua saneamiento nutrición refugio y servicios de salud.

. Plan de Estudio

. Unidad IV

Aplicación de la Inteligencia sanitaria en el ámbito de una catástrofe

- 4.1. Concepto.
- 4.2. Fuentes de información y bases de datos.
- 4.3. Análisis básico de la población afectada.
- 4.4. Situación política.
- 4.5. Estructura económica.
- 4.6. Costumbres.
- 4.7. Credos religiosos.
- 4.8. Estructura familiar.
- 4.9. Demografía.
- 4.10. Enfermedades.
- 4.11. Estructura sanitaria.
- 4.12. Estructura de asistencia social.
- 4.13. Orografía.4.14. Vías de comunicación.
- 4.15. Redes de comunicación.

. Unidad V

Aplicación de la doctrina de mando en las catástrofes

- 5.1. Bases conceptuales.
- 5.2. Procedimientos para mandar.
- 5.3. Concepto de gestión de la autoridad.
- 5.4. Infraestructuras de mando.
- 5.5. El mando sanitario.



. Metodología de Enseñanza

. Virtual o E-learning

Brinda la libertad de estudiar de acuerdo a su disponibilidad horaria, rompiendo barreras de tiempo y distancia, monitoreados por un tutor virtual.

. Aula Virtual

Entorno que facilita la interacción entre los participantes y el especialista, permitiendo la enseñanza-aprendizaje, comunicación, interacción y evaluación del alumno.

El estudiante tiene la capacidad de decidir el itinerario formativo más acorde con sus intereses y podrá acceder al contenido de la plataforma virtual las 24 horas:

03

www.cadperu.com

- **Video:** Medio audiovisual que contempla el desarrollo panorámico del tema, con ejemplos que ayuden a entender lo sustancial de cada unidad.
- **Guía de Estudio:** Material que permite al participante fundamentar los contenidos de cada unidad, desarrollar las capacidades, habilidades y destrezas que propone el programa, y solucionar las actividades propuestas.
- **Recursos Complementarios:** Lecturas seleccionadas y/o material audiovisual, a fin de profundizar la comprensión y/o análisis del tema, facilitando la apropiación del contenido y los referentes bibliográficos que complementan la capacitación y enriquecen el conocimiento.
- **Foro:** Entorno de conversación que permite el intercambio de conocimientos y opiniones con la comunidad de estudiantes, desarrollando el pensamiento crítico por medio del diálogo argumentativo y pragmático.
- **Evaluación:** Test que desarrolla el participante al finalizar el curso, permitiéndole evaluar su proceso de aprendizaje.





22 años

Comprometidos con el
Desarrollo Profesional

www.cadperu.com