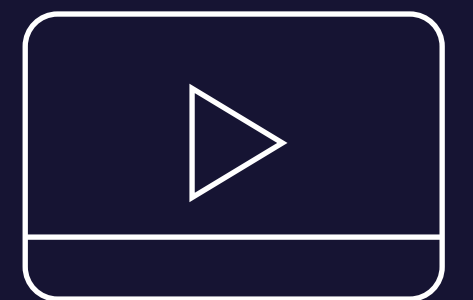
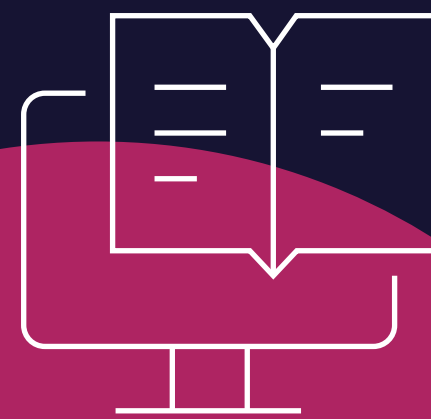


Curso de Especialización

Técnicas de apoyo psicológico y social en situaciones de crisis

80 Horas Académicas



. Contenido

01

Objetivo

02

Plan de Estudio

03

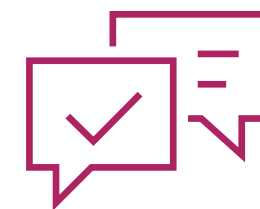
Metodología de Enseñanza

01

. Objetivos

- Analizar los principios básicos de la psicología general.
- Identificar los comportamientos y las reacciones psicopatológicas de los afectados por una catástrofe.
- Aplicar los primeros auxilios psicológicos en una situación de catástrofe simulada.
- Analizar las posibles reacciones psicológicas de los equipos de intervención en la catástrofe.
- Explicar las técnicas de apoyo psicológico a los intervinientes.
- Manejar los principios básicos de la comunicación.
- Diferenciar distintas situaciones que dificulten la comunicación

Atención Personalizada



Nuestro Centro de Atención y equipo de expertos en e-learning asesorarán y atenderán tus consultas, para el buen desarrollo del proceso académico.



Duración: 80 hrs. académicas

. Plan de Estudio

. Unidad I

Principios de Psicología General aplicada a Situaciones de Emergencias Sanitarias

- Concepto de personalidad.
- Desarrollo de la personalidad. Teorías.
- Etapas evolutivas del ser humano. Características fundamentales.
- Las necesidades humanas. Mecanismos de defensa de la personalidad.
- Experiencias más comunes asociadas al proceso de enfermar (ansiedad desarraigo desvalorización entre otras).
- Principales mecanismos de adaptación psicológicos ante la vivencia de enfermedad.

. Unidad II

Comunicación y Habilidades Sociales en el Ámbito de las Emergencias

- Elementos que intervienen en la comunicación.
- Canales comunicativos: auditivo visual táctil olfativo.
- Tipos de comunicación.
- Dificultades de la comunicación.
- Habilidades básicas que mejoran la comunicación interpersonal. El arte de escuchar.
- Habilidades sociales.

. Unidad III

Primeros Auxilios Psicológicos en Catástrofes

- Comportamiento de la población ante una catástrofe.
- Reacción neuropatológica duradera.
- Apoyo psicológico en catástrofes.

. Unidad IV

Apoyo Psicológico a los Intervinientes en una Situación de Catástrofe

- Reacciones psicológicas de los intervinientes.
- Apoyo psicológico.
- Objetivos del apoyo psicológico.
- Principales factores estresores.
- Estrés.
- Síndrome del quemado.
- Traumatización vicaria.
- Técnicas de ayuda psicológica para los intervinientes.

. Metodología de Enseñanza

. Virtual o E-learning

Brinda la libertad de estudiar de acuerdo a su disponibilidad horaria, rompiendo barreras de tiempo y distancia, monitoreados por un tutor virtual.

. Aula Virtual

Entorno que facilita la interacción entre los participantes y el especialista, permitiendo la enseñanza-aprendizaje, comunicación, interacción y evaluación del alumno.

El estudiante tiene la capacidad de decidir el itinerario formativo más acorde con sus intereses y podrá acceder al contenido de la plataforma virtual las 24 horas:

03

www.cadperu.com

- **Video:** Medio audiovisual que contempla el desarrollo panorámico del tema, con ejemplos que ayuden a entender lo sustancial de cada unidad.
- **Guía de Estudio:** Material que permite al participante fundamentar los contenidos de cada unidad, desarrollar las capacidades, habilidades y destrezas que propone el programa, y solucionar las actividades propuestas.
- **Recursos Complementarios:** Lecturas seleccionadas y/o material audiovisual, a fin de profundizar la comprensión y/o análisis del tema, facilitando la apropiación del contenido y los referentes bibliográficos que complementan la capacitación y enriquecen el conocimiento.
- **Foro:** Entorno de conversación que permite el intercambio de conocimientos y opiniones con la comunidad de estudiantes, desarrollando el pensamiento crítico por medio del diálogo argumentativo y pragmático.
- **Evaluación:** Test que desarrolla el participante al finalizar el curso, permitiéndole evaluar su proceso de aprendizaje.





22 años

Comprometidos con el
Desarrollo Profesional

www.cadperu.com