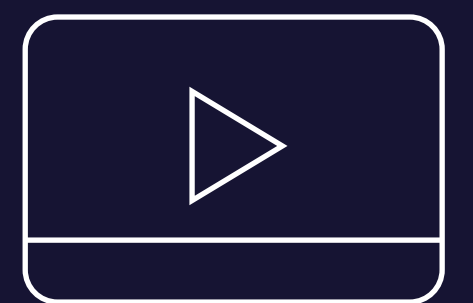
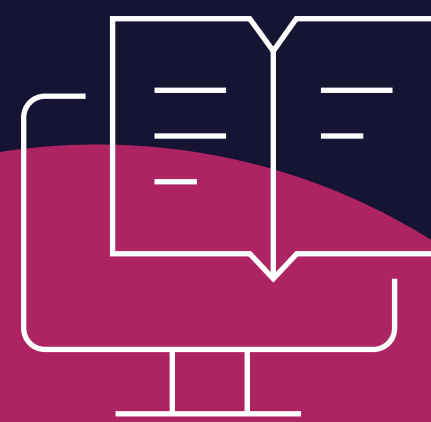


Curso de Especialización

Emergencias sanitarias

128 Horas Académicas



. Plan de Estudio

. Contenido

01

Objetivo

02

Plan de Estudio

03

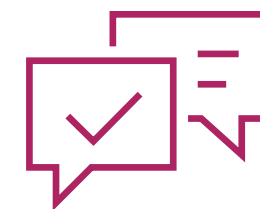
Metodología de Enseñanza

01

. Objetivos

- Conocer cuáles son las emergencias sanitarias más frecuentes.
- Adquirir destrezas a la hora de realizar el soporte vital básico y avanzado.
- Aprender a actuar con efectividad ante los diferentes tipos de emergencias.
- Conocer las emergencias más frecuentes en pediatría.
- Aprender a realizar un triage y a transportar de manera correcta a los pacientes.

Atención Personalizada



Nuestro Centro de Atención y equipo de expertos en e-learning asesorarán y atenderán tus consultas, para el buen desarrollo del proceso académico.



Duración: 128 hrs. académicas

. Plan de Estudio

. Unidad I

Soporte Vital Básico y Avanzado

- 1.1. La Parada Cardiorespiratoria.
- 1.2. Soporte vital básico.
- 1.3. Soporte vital avanzado.
- 1.4. Cuidados Posreanimación.

. Unidad II

Emergencias Cardiorespiratorias

- 2.1. Dolor Torácico.
- 2.2. Insuficiencia Cardíaca.
- 2.3. Infarto agudo de Miocardio.
- 2.4. Crisis Hipertensiva.
- 2.5. Disnea.
- 2.6. Crisis asmática.
- 2.7. Neumotórax espontáneo.
- 2.8. Epoc.
- 2.9. Tromboembolismo Pulmonar.
- 2.10. Edema agudo de pulmón Cardiogénico.
- 2.11. Shock.

. Unidad III

Emergencias Traumatológicas

- 3.1. Politraumatismo.
- 3.2. Traumatismo craneoencefálico.
- 3.3. Fracturas.
- 3.4. Cervicalgia.

. Unidad IV

Emergencias Neurológicas

- 4.1. Crisis de epilepsia.
- 4.2. Accidente Cerebrovascular.
- 4.3. Síndrome meníngeo.
- 4.4. Síncope.
- 4.5. Vértigo.
- 4.6. Cefaleas.

. Plan de Estudio

. Unidad V

Emergencias Digestivas

- 5.1. Hemorragia Digestiva Alta.
- 5.2. Hemorragia Digestiva Baja.
- 5.3. Gastroenteritis aguda.
- 5.4. Pancreatitis aguda.
- 5.5. Ascitis.
- 5.6. Litiasis Biliar.

. Unidad VI

Emergencias Renales

- 6.1. Cólico nefrítico.
- 6.2. Insuficiencia renal aguda.
- 6.3. Infecciones urinarias.
- 6.4. Hematuria.

. Unidad VII

Emergencias Endocrinas

- 7.1. Hipoglucemia.
- 7.2. Cetoacidosis Diabética.
- 7.3. Coma Hiperosmolar.
- 7.4. Alteración del equilibrio ácido-base.

. Unidad VIII

Emergencias Otorrinolaringológicas

- 8.1. Presencia de un cuerpo extraño en el oído.
- 8.2. Presencia de un cuerpo extraño en la fosa nasal.
- 8.3. Presencia de Cuerpo Extraño en la Faringe.
- 8.4. Epistaxis.
- 8.5. Otitis externa.
- 8.6. Rinitis.
- 8.7. Sinusitis.
- 8.8. Amigdalitis.
- 8.9. Parálisis facial idiopática.

. Plan de Estudio

. Unidad IX

Emergencias Oftalmológicas

- 9.1. Conjuntivitis.
- 9.2. Ojo rojo.
- 9.3. Blefaritis.
- 9.4. Traumatismos oculares.
- 9.5. Cuerpo extraño.
- 9.6. Glaucoma.

. Unidad X

Emergencias Ginecológicas.

- 10.1. Dismenorrea.
- 10.2. Metrorragia.
- 10.3. Vulvovaginitis.
- 10.4. Embarazo ectópico.
- 10.5. Preeclampsia y eclampsia.
- 10.6. Parto.

. Unidad XI

Emergencias Pediátricas.

- 11.1. Aspectos a tener en cuenta en el Soporte Vital Básico en Pediatría.
- 11.2. Síndrome Febril.
- 11.3. Patologías Respiratorias.
- 11.4. Gastroenteritis.

. Unidad XII

Miscelánea.

- 12.1. El Triage.
- 12.2. El transporte del paciente.

. Metodología de Enseñanza

. Virtual o E-learning

Brinda la libertad de estudiar de acuerdo a su disponibilidad horaria, rompiendo barreras de tiempo y distancia, monitoreados por un tutor virtual.

. Aula Virtual

Entorno que facilita la interacción entre los participantes y el especialista, permitiendo la enseñanza-aprendizaje, comunicación, interacción y evaluación del alumno.

El estudiante tiene la capacidad de decidir el itinerario formativo más acorde con sus intereses y podrá acceder al contenido de la plataforma virtual las 24 horas:

03

www.cadperu.com

- **Video:** Medio audiovisual que contempla el desarrollo panorámico del tema, con ejemplos que ayuden a entender lo sustancial de cada unidad.
- **Guía de Estudio:** Material que permite al participante fundamentar los contenidos de cada unidad, desarrollar las capacidades, habilidades y destrezas que propone el programa, y solucionar las actividades propuestas.
- **Recursos Complementarios:** Lecturas seleccionadas y/o material audiovisual, a fin de profundizar la comprensión y/o análisis del tema, facilitando la apropiación del contenido y los referentes bibliográficos que complementan la capacitación y enriquecen el conocimiento.
- **Foro:** Entorno de conversación que permite el intercambio de conocimientos y opiniones con la comunidad de estudiantes, desarrollando el pensamiento crítico por medio del diálogo argumentativo y pragmático.
- **Evaluación:** Test que desarrolla el participante al finalizar el curso, permitiéndole evaluar su proceso de aprendizaje.





22 años

Comprometidos con el
Desarrollo Profesional

www.cadperu.com