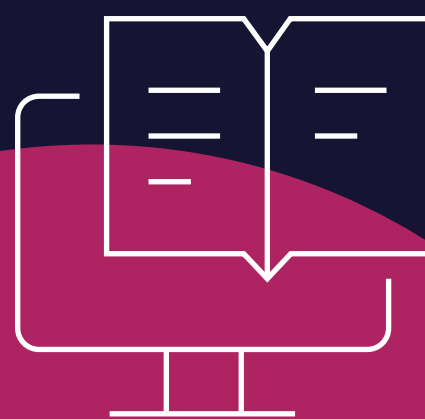
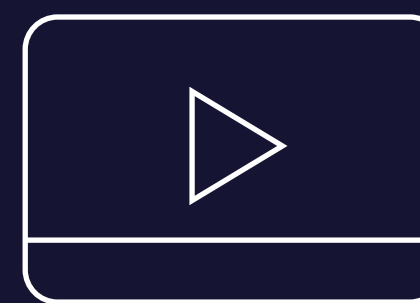


Curso de Especialización

Actualización en la atención al paciente crítico

48 Horas Académicas



. Contenido

01

Objetivo

02

Plan de Estudio

03

Metodología de Enseñanza

01

. Objetivo

Atender a los pacientes en situación de urgencias y emergencias en el ámbito de la atención primaria, siguiendo los procedimientos y protocolos establecidos.

Atención Personalizada



Nuestro Centro de Atención y equipo de expertos en e-learning asesorarán y atenderán tus consultas, para el buen desarrollo del proceso académico.



Duración: 128 hrs. académicas

. Plan de Estudio

. Unidad I

Técnicas y Procedimientos en Urgencias y Emergencias.

. Unidad II

Fármacos de Uso más Frecuentes en Urgencias.

. Unidad III

Soporte Vital.

. Unidad IV

Soporte Vital Avanzado al Trauma Grave.

. Unidad V

Atención al Traumatizado Grave.

. Unidad VI

Traumatismos Torácicos.

. Unidad VII

Traumatismos Abdominales Abiertos y Cerrados. Fracturas de Pelvis.

. Unidad VIII

Sepsis.

. Unidad IX

Shock.

. Unidad X

Picaduras y Mordeduras. Anafilaxia, Edema Angioneurótico y Enfermedad del Suero.

. Plan de Estudio

. Unidad XI

Urgencias y Emergencias Provocadas por Agentes Físicos.

. Unidad XII

Técnicas de Movilización en el Paciente Politraumatizado.

. Unidad XIII

Transporte Sanitario.

. Unidad XIV

Traslado de Pacientes Críticos Adultos.

. Unidad XV

Traslado de Pacientes Críticos Pediátricos.



. Metodología de Enseñanza

. Virtual o E-learning

Brinda la libertad de estudiar de acuerdo a su disponibilidad horaria, rompiendo barreras de tiempo y distancia, monitoreados por un tutor virtual.

. Aula Virtual

Entorno que facilita la interacción entre los participantes y el especialista, permitiendo la enseñanza-aprendizaje, comunicación, interacción y evaluación del alumno.

El estudiante tiene la capacidad de decidir el itinerario formativo más acorde con sus intereses y podrá acceder al contenido de la plataforma virtual las 24 horas:

03

www.cadperu.com

- **Video:** Medio audiovisual que contempla el desarrollo panorámico del tema, con ejemplos que ayuden a entender lo sustancial de cada unidad.
- **Guía de Estudio:** Material que permite al participante fundamentar los contenidos de cada unidad, desarrollar las capacidades, habilidades y destrezas que propone el programa, y solucionar las actividades propuestas.
- **Recursos Complementarios:** Lecturas seleccionadas y/o material audiovisual, a fin de profundizar la comprensión y/o análisis del tema, facilitando la apropiación del contenido y los referentes bibliográficos que complementan la capacitación y enriquecen el conocimiento.
- **Foro:** Entorno de conversación que permite el intercambio de conocimientos y opiniones con la comunidad de estudiantes, desarrollando el pensamiento crítico por medio del diálogo argumentativo y pragmático.
- **Evaluación:** Test que desarrolla el participante al finalizar el curso, permitiéndole evaluar su proceso de aprendizaje.





www.cadperu.com