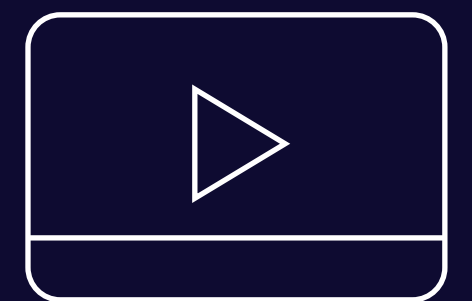
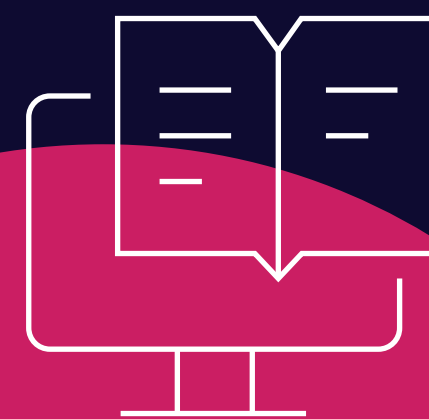


Curso de Especialización

# Apoyo al Soporte Vital Avanzado

80 Horas Académicas



# . Contenido

**01**

---

Objetivo

**02**

---

Plan de Estudio

**03**

---

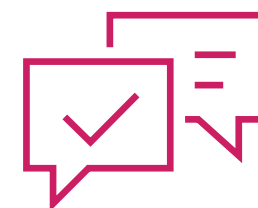
Metodología de Enseñanza

# 01

## . Objetivos

- Aplicar las técnicas de soporte vital básico optimizado según procedimiento.
- Aplicar técnicas de apoyo al soporte vital avanzado en situaciones de emergencia siguiendo protocolos.
- Especificar técnicas de preparación de la medicación de emergencia indicando la administración según órdenes de prescripción.
- Identificar las características de la medicina de catástrofe.
- Analizar los fundamentos y elementos de la clasificación de víctimas para priorizar la asistencia sanitaria.
- Identificar los objetivos terapéuticos en la atención a múltiples víctimas con el fin de garantizar la supervivencia de las víctimas.
- Realizar la evacuación de las víctimas entre las distintas áreas asistenciales.

### Atención Personalizada



Nuestro Centro de Atención y equipo de expertos en e-learning asesorarán y atenderán tus consultas, para el buen desarrollo del proceso académico.



**Duración: 80 hrs. académicas**

## . Plan de Estudio

---

### . Unidad I

#### **Instrumentación y apoyo a las técnicas de soporte vital avanzado**

- Canalización de vía venosa central periférica e intraósea.
- Dispositivos de aislamiento de la vía aérea.
- Sondaje nasogástrico.
- Sondaje vesical.
- Ventilación mecánica.
- Ventilación mecánica no invasiva.
- Punción cricotiroidea.
- Coniotomía.
- Toracocentesis.
- Pericardiocentesis.
- Toracostomía de emergencias.
- Cesárea de emergencias.
- Material para el soporte vital avanzado.

### . Unidad II

#### **Medicación de emergencia**

- Farmacocinética básica.
- Familia de fármacos utilizados en urgencias y emergencias.
- Efectos adversos de los fármacos.
- Contraindicaciones.
- Formas de presentación.
- Elaboración de unidosis y dispositivos de administración de productos farmacéuticos.

### . Unidad III

#### **Atención sanitaria a emergencias colectivas**

- Medicina de catástrofe.
- Asistencia sanitaria ante emergencias colectivas.

# . Plan de Estudio

---

## . Unidad IV

### Clasificación de las víctimas en emergencias colectivas. Triage

- Triage. Concepto. Evolución histórica.
- Principios y objetivos del triaje.
- Características del triaje.
- Elementos para establecer un puesto de triaje.
- Valoración por criterios de gravedad: Inspección evaluación y decisión terapéutica.
- Modelos prácticos de triaje: funcionales; lesionales; mixtos.
- Categorías de clasificación: primera categoría: extrema urgencia. Etiqueta roja; segunda categoría: urgencia. Etiqueta amarilla; tercera categoría: no urgente. Etiqueta verde; cuarta categoría: fallecidos. Etiqueta gris/negra.
- Procedimiento de etiquetado (tagging). Tarjetas de triaje.

## . Unidad V

### Evacuación de las víctimas a diferentes áreas asistenciales

- Norias de evacuación. Primera segunda tercera y cuarta noria.
- Puesto de carga de ambulancias.
- Dispersión hospitalaria de pacientes.
- Registro de dispersión hospitalaria.

# . Metodología de Enseñanza

## . Virtual o E-learning

Brinda la libertad de estudiar de acuerdo a su disponibilidad horaria, rompiendo barreras de tiempo y distancia, monitoreados por un tutor virtual.

## . Aula Virtual

Entorno que facilita la interacción entre los participantes y el especialista, permitiendo la enseñanza-aprendizaje, comunicación, interacción y evaluación del alumno.

El estudiante tiene la capacidad de decidir el itinerario formativo más acorde con sus intereses y podrá acceder al contenido de la plataforma virtual las 24 horas:

# 03

www.cadperu.com

- **Video:** Medio audiovisual que contempla el desarrollo panorámico del tema, con ejemplos que ayuden a entender lo sustancial de cada unidad.
- **Guía de Estudio:** Material que permite al participante fundamentar los contenidos de cada unidad, desarrollar las capacidades, habilidades y destrezas que propone el programa, y solucionar las actividades propuestas.
- **Recursos Complementarios:** Lecturas seleccionadas y/o material audiovisual, a fin de profundizar la comprensión y/o análisis del tema, facilitando la apropiación del contenido y los referentes bibliográficos que complementan la capacitación y enriquecen el conocimiento.
- **Foro:** Entorno de conversación que permite el intercambio de conocimientos y opiniones con la comunidad de estudiantes, desarrollando el pensamiento crítico por medio del diálogo argumentativo y pragmático.
- **Evaluación:** Test que desarrolla el participante al finalizar el curso, permitiéndole evaluar su proceso de aprendizaje.





# 22 años

Comprometidos con el  
Desarrollo Profesional

[www.cadperu.com](http://www.cadperu.com)