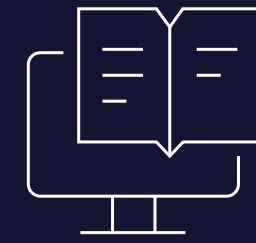


Curso de Especialización

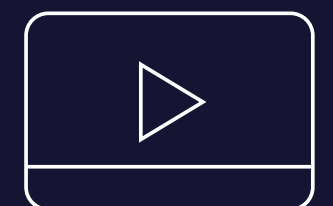


Web Service.

SAP ABAP



En colaboración con



. Contenido

01

Presentación

02

Plan de Estudio

03

Metodología de Enseñanza



01

. **Presentación**

Un servicio web es una tecnología que utiliza un conjunto de protocolos y estándares que sirven para intercambiar datos entre distintas aplicaciones de software desarrolladas en lenguajes de programación diferentes y ejecutadas sobre cualquier plataforma.

. **Objetivo**

El objetivo de este curso online SAP ABAP – Web Service, es formar profesionales en el desarrollo de diferentes clases de proyectos empresariales.

. ¿Qué aprenderás?

- Arquitectura Web Services
- Creación y mantenimiento de los usuarios de servicio y comunicación
- Servicios HTTP(S)
- Utilizar SOAMANAGER
- SAP Proxy
- Utilizar el ICF
- Web Service Provider de tipo SOAP
- Web Service Provider de tipo REST
- Web Service Consumer de tipo SOAP
- Web Service Consumer de tipo REST
- Remote Function Calls entre diferentes sistemas SAP
- Integración de aplicaciones Java con SAP
- SoapUI – Herramienta externa para testear Web Services
- Postman – Herramienta externa para testear Web Services

. Perfil del Participante

Profesionales del sector SAP que quieren dominar la Arquitectura Web Services.



Duración: 196 hrs. académicas

. Plan de Estudio

02

. Unidad I

Conceptos Web Service

- ¿Qué es un Web Service?
- Tipos de Web Services
- SOAP
- WSDL
- UDDI
- REST
- Arquitectura Web Service
- Documentación

. Unidad II

Configuración del entorno SAP

- Conexión sistema SAP a internet
- Creación de usuario de comunicación y servicio
- Roles y perfiles
- Habilitar servicios SAP
- SOAMANAGER
- SAP Proxy
- SAP Gateway
- Documentación – Configuración del entorno
- Laboratorio – Configuración del entorno
- Test – Configuración del entorno

. Plan de Estudio

. Unidad III

Internet Control Framework (ICF)

- Virtual host – Creación
- Servicio HTTP(S) – Handler List
- Servicio HTTP(S) – Handler Request
- Llamada externa – Postman / Navegador
- Documentación – ICF
- Laboratorio – ICF
- Test – ICF

. Unidad IV

Web Service Provider

- Web Service SOAP con RFC
- Web Service SOAP con FG
- Web Service SOAP con BAPI
- Web Service SOAP con Clase ABAP
- Llamada servicio SOAP con SoapUI

- Seguridad Web Service
- Web Service REST (XML)
- Web Service REST (JSON)
- Llamada externa – Postman
- Documentación – Web Service Provider
- Laboratorio – Web Service Provider
- Test – Web Service Provider

. Unidad V

Web Service Consumer

- Service Consumer con SOAP
- Proxy Client
- HTTP Client REST (XML)
- HTTP Client REST (JSON)
- Documentación – Web Service Consumer
- Laboratorio – Web Service Consumer
- Test – Web Service Consumer

. Plan de Estudio

www.cadperu.com

. Unidad VI

Remote Function Call

- Creación destino RFC
- Llamada destino RFC
- Excepciones y Debug
- Documentación – RFC
- Laboratorio – RFC
- Test – RFC

. Unidad VII

Integración aplicaciones Java con SAP

- Librería SAP Java Connector
- Proyecto Java
- Aplicación Java – Llamada a sistema SAP
- Laboratorio – SAPJCo

. Metodología de Enseñanza

. Virtual o E-learning

Brinda la libertad de estudiar de acuerdo a su disponibilidad horaria, rompiendo barreras de tiempo y distancia, monitoreados por un tutor virtual.

. Aula Virtual

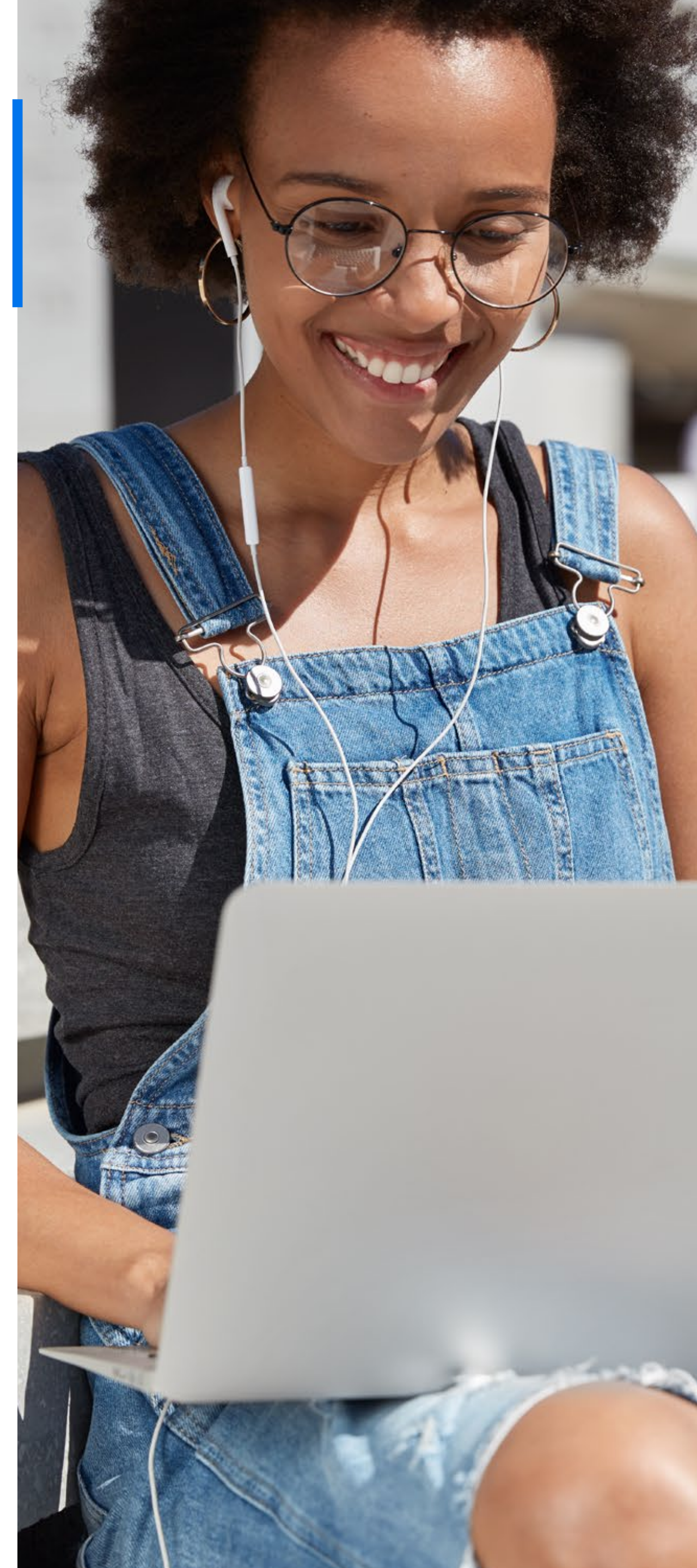
Entorno que facilita la interacción entre los participantes y el especialista, permitiendo la enseñanza-aprendizaje, comunicación, interacción y evaluación del alumno.

El estudiante tiene la capacidad de decidir el itinerario formativo más acorde con sus intereses y podrá acceder al contenido de la plataforma virtual las 24 horas:

03

www.cadperu.com

- **Video:** Medio audiovisual que contempla el desarrollo panorámico del tema, con ejemplos que ayuden a entender lo sustancial de cada unidad.
- **Guía de Estudio:** Material que permite al participante fundamentar los contenidos de cada unidad, desarrollar las capacidades, habilidades y destrezas que propone el programa, y solucionar las actividades propuestas.
- **Recursos Complementarios:** Lecturas seleccionadas y/o material audiovisual, a fin de profundizar la comprensión y/o análisis del tema, facilitando la apropiación del contenido y los referentes bibliográficos que complementan la capacitación y enriquecen el conocimiento.
- **Foro:** Entorno de conversación que permite el intercambio de conocimientos y opiniones con la comunidad de estudiantes, desarrollando el pensamiento crítico por medio del diálogo argumentativo y pragmático.
- **Evaluación:** Test que desarrolla el participante al finalizar el curso, permitiéndole evaluar su proceso de aprendizaje.

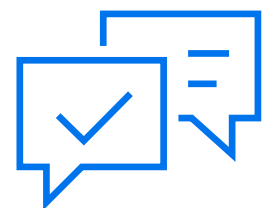


. Tutoría Virtual



Consultas Virtuales

Recurso que permite realizar consultas personalizadas al especialista, quien a la brevedad le enviará la respuesta.



Atención Personalizada

Nuestro Centro de Atención y equipo de expertos en e-learning asesorarán y atenderán tus consultas, para el buen desarrollo del proceso académico.





21 años

Comprometidos con el
Desarrollo Profesional

www.cadperu.com