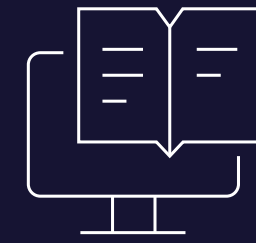
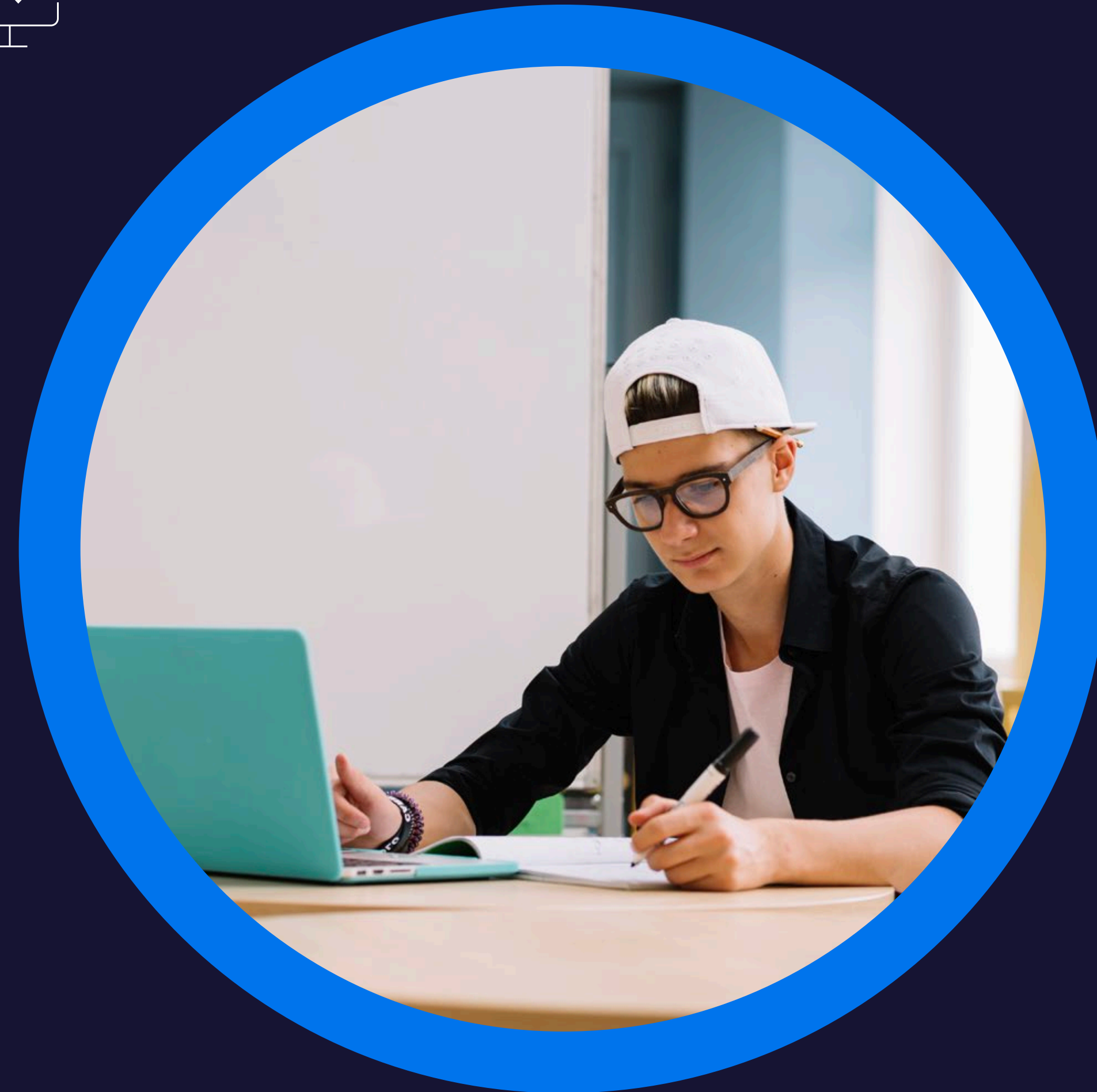


Curso de Especialización

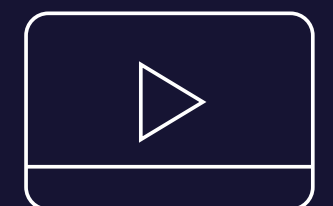


Programación para HANA.

SAP HANA



En colaboración con



. Contenido

01

Presentación

02

Plan de Estudio

03

Metodología de Enseñanza



01

. Presentación

La introducción de la plataforma SAP HANA en el universo ABAP ha traído un cambio en el paradigma de la programación de aplicaciones, una nueva forma de pensar y escribir el código ABAP para obtener el mejor rendimiento donde los cálculos de uso intensivo de datos se delegan a la base de datos y solo los conjuntos de resultados se devuelven al servidor de aplicaciones, reduciendo memoria y carga de trabajo.

La base de datos en memoria de SAP HANA, ofrece soluciones que aceleran los procesos de negocio. Las aplicaciones del servidor ABAP con SAP HANA van ganando protagonismo a medida que SAP cambió todas sus nuevas tecnologías en soluciones basadas en SAP HANA.

. ¿Qué aprenderás?

- Instalar y utilizar la herramienta de desarrollo SAP HANA Studio basada en Eclipse con el ADT – ABAP Development Tool.
- Crear aplicaciones utilizando la api ADBC – ABAP Database Connectivity.
- Crear vistas y procedimientos en la base de datos SAP HANA.
- Utilizar SQL Monitor.
- Invocar sentencias nativas de HANA.
- Crear informes con el nuevo ALV IDA – Integrated Data Access.
- Configurar y ejecutar el ABAP Code Inspector.
- Crear los objetos Table Function del modelado CDS con lógica en métodos AMDP.

. Recomendaciones

Se recomienda tener conocimientos en SAP ABAP Programación estructurada - SAP ABAP Programación orientada a objetos



Duración: 90 hrs. académicas

. Plan de Estudio

. Unidad I

Introducción

- Contenido del curso

. Unidad II

Conceptos básicos

- Conceptos Técnicos
- Almacenamiento en columnas
- SAP HANA Studio
- ADT – ABAP Development Tool
- SAP HANA Modeler

. Unidad III

HANA – Base de datos secundaria

- Configurar HANA como base de datos secundaria

- Open SQL con base de datos secundaria
- Ejercicio y Solución – Open SQL con base de datos secundaria
- SQL Nativo
- Ejercicio y Solución – SQL Nativo
- ADBC – ABAP Database Connectivity
- Ejercicio y Solución – ADBC Database Connectivity
- Database Features
- Ejercicio y Solución – Database Feature
- Vistas HANA – Visión global
- Ejercicio y Solución – Vistas HANA
- Consumir Vistas HANA con SQL Nativo
- Ejercicio y Solución – Consumir Vistas HANA con SQL Nativo
- Crear Procedimientos almacenados en HANA
- Ejercicio y Solución – Crear Procedimientos almacenados en HANA
- Consumir Procedimientos almacenados en ABAP
- Ejercicio y solución – Consumir Procedimientos almacenados en ABAP
- Documentación – HANA Base de datos secundaria
- Test – HANA Base de datos secundaria

. Plan de Estudio

. Unidad IV

HANA – Base de datos primaria

- AMDP – ABAP Managed Database Procedures
- Ejercicio y Solución – AMDP
- Table Function con AMDP
- Ejercicio y Solución – Table Function con AMDP
- Método AMDP que llama a otro AMDP
- Ejercicio y Solución – Método AMDP que llama a otro AMDP.
- Depurar métodos AMDP
- Ejercicio y Solución – Depurar métodos AMDP
- Documentación – HANA Base de datos primaria
- Test – HANA Base de datos primaria

. Unidad V

Vistas Externas y Procedimientos Proxy

- External View
- Ejercicio y Solución – External View
- Database Procedure Proxy

- Ejercicio y Solución – Database Procedure Proxy
- Documentación – SAP HANA Objetos Proxy
- Test – SAP HANA Objetos Proxy

. Unidad VI

Búsquedas avanzadas

- Fuzzy Search – Conceptos
- Fuzzy Search – Implementación
- Ejercicio y Solución – Fuzzy Search Implementación
- Freestyle Search
- Ejercicio y Solución – Freestyle Search
- Search Help – Propuesta de búsqueda con texto completo
- Ejercicio y Solución – Search Help Propuesta
- Propuesta de búsqueda en campos de entrada
- Ejercicio y Solución – Propuesta de búsqueda en campos
- Select Option con Table Function
- Ejercicio y Solución – Select Option con Table Function
- Documentación – Búsquedas avanzadas
- Test – Búsquedas avanzadas

. Plan de Estudio

. Unidad VII

ALV Integrated Data Access

- ALV IDA Conceptos
- ALV IDA Custom Container
- Ejercicio y Solución – ALV IDA Custom Container
- Configuración con Select-Options
- Ejercicio y Solución – Configuración con Select-Options
- ALV IDA Full Screen
- Ejercicio y Solución – ALV IDA Full Screen
- Documentación – ALV Integrated Data Access
- Test – ALV Integrated Data Access

. Unidad VIII

Monitoreo, Análisis y Rendimiento en HANA

- ATC – ABAP Test Cockpit
- SCI – ABAP Code Inspector
- SAT – SAP ABAP Trace
- SAT – Análisis de procesos on-line
- SAT – Análisis programada
- SQLM – SQL Monitor
- SQLMD – SQL Monitor Data
- SWLT – SQL Performance Tuning Work list
- ST05 – SQL Trace
- Documentación – Monitoreo, Análisis y Rendimiento en HANA
- Test – Monitoreo, Análisis y Rendimiento en HANA

. Metodología de Enseñanza

. Virtual o E-learning

Brinda la libertad de estudiar de acuerdo a su disponibilidad horaria, rompiendo barreras de tiempo y distancia, monitoreados por un tutor virtual.

. Aula Virtual

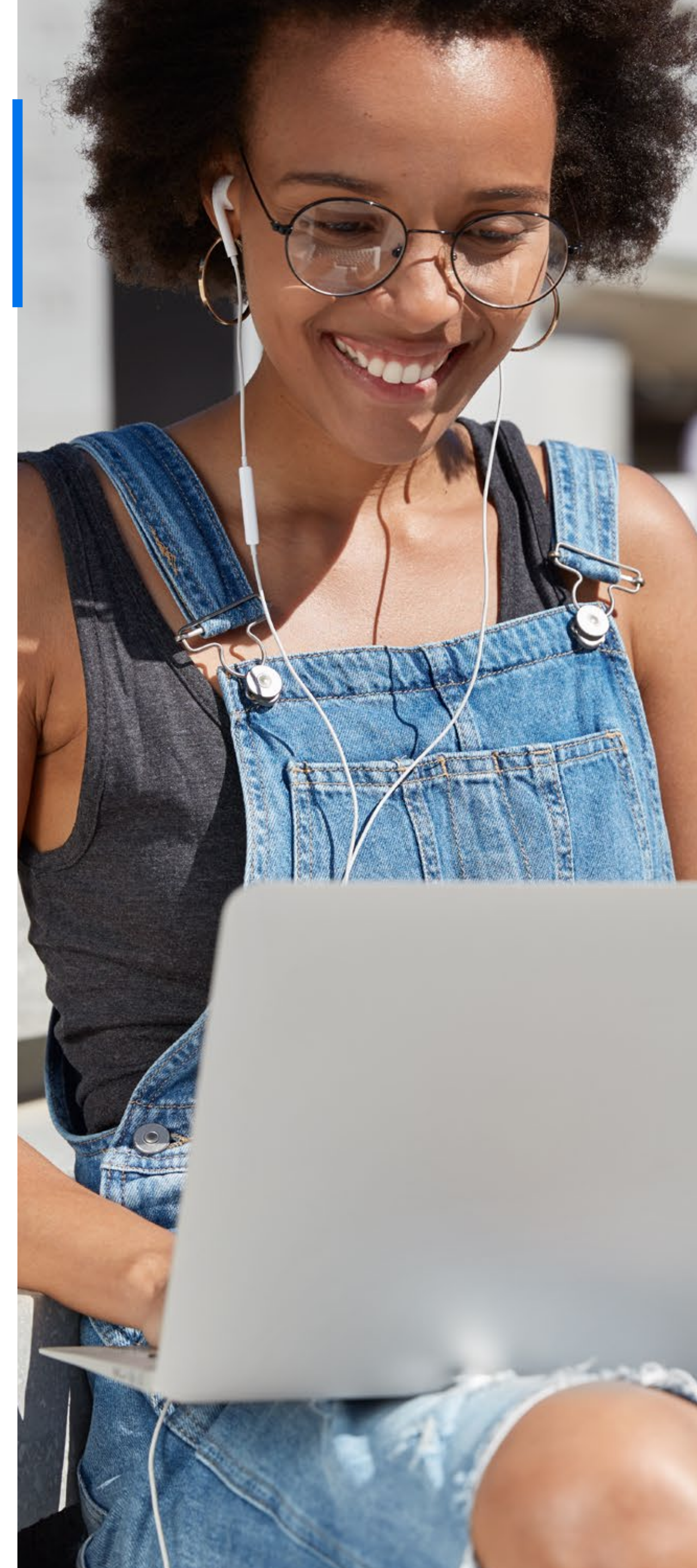
Entorno que facilita la interacción entre los participantes y el especialista, permitiendo la enseñanza-aprendizaje, comunicación, interacción y evaluación del alumno.

El estudiante tiene la capacidad de decidir el itinerario formativo más acorde con sus intereses y podrá acceder al contenido de la plataforma virtual las 24 horas:

03

www.cadperu.com

- **Video:** Medio audiovisual que contempla el desarrollo panorámico del tema, con ejemplos que ayuden a entender lo sustancial de cada unidad.
- **Guía de Estudio:** Material que permite al participante fundamentar los contenidos de cada unidad, desarrollar las capacidades, habilidades y destrezas que propone el programa, y solucionar las actividades propuestas.
- **Recursos Complementarios:** Lecturas seleccionadas y/o material audiovisual, a fin de profundizar la comprensión y/o análisis del tema, facilitando la apropiación del contenido y los referentes bibliográficos que complementan la capacitación y enriquecen el conocimiento.
- **Foro:** Entorno de conversación que permite el intercambio de conocimientos y opiniones con la comunidad de estudiantes, desarrollando el pensamiento crítico por medio del diálogo argumentativo y pragmático.
- **Evaluación:** Test que desarrolla el participante al finalizar el curso, permitiéndole evaluar su proceso de aprendizaje.



. Tutoría Virtual



Consultas Virtuales

Recurso que permite realizar consultas personalizadas al especialista, quien a la brevedad le enviará la respuesta.



Atención Personalizada

Nuestro Centro de Atención y equipo de expertos en e-learning asesorarán y atenderán tus consultas, para el buen desarrollo del proceso académico.





21 años

Comprometidos con el
Desarrollo Profesional

www.cadperu.com