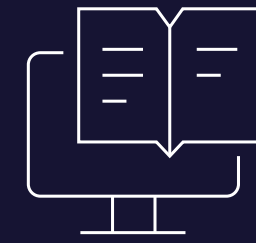


Curso de Especialización

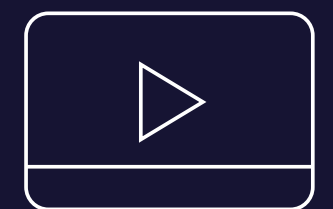


Core Data Services.

SAP HANA



En colaboración con



. Contenido

01

Presentación

02

Plan de Estudio

03

Metodología de Enseñanza

01

. Presentación

Para aprovechar el potencial de SAP HANA en el desarrollo de aplicaciones, SAP introdujo una nueva infraestructura de modelado de datos conocida como Core Data Services o CDS. Los Core Data Services son una extensión del Diccionario ABAP que nos permite definir modelos de datos semánticamente ricos en la base de datos y utilizar estos modelos de datos en la programación ABAP.

Los CDS son una parte central del paradigma del código Push-down en las aplicaciones ABAP. Con los CDS, los modelos de datos se definen y consumen en el servidor de bases de datos en lugar del servidor de aplicaciones, también ofrecen capacidades más allá de las herramientas tradicionales del modelado de datos que incluyen soporte para modelado conceptual y definiciones de relaciones, funciones integradas y extensiones. Con el curso SAP ABAP Core Data Service el alumno estará listo para aprovechar el potencial de SAP HANA en el desarrollo de aplicaciones.

• ¿Qué aprenderás?

- CDS – Vista básica
- Elementos semánticos/li>
- CDS con parámetros
- CDS con Inner Join
- CDS – Categoría de datos: Texto
- CDS con asociaciones
- Asociaciones con parámetros
- Exponer Asociación
- CDS con Union
- Extender CDS
- CDS – Vista intermedia
- Transient Provider – Probando Vista intermedia
- CDS – Vista intermedia
- Query Monitor – Probando Vista de consumo
- Access Control – Instance Role
- Access Control – Probando
- Access Control – Herencia
- Access Control – Eliminar restricciones
- Access Control – Impedir acceso
- Metadata Extension
- Annotate View
- Probando Annotate View
- Metadata Layer
- Annotate View con parámetros
- Definir Table Function
- Método AMDP para Table Function
- Testear Table Function
- Exponer vista CDS como servicio OData
- Anotar CDS con OData
- Activar Servicio OData
- Testear Servicio OData con CDS

• Recomendaciones

Se recomienda tener conocimientos en SAP ABAP Programación estructurada

 **Duración: 65 hrs. académicas**

. Plan de Estudio

. Unidad I

Introducción

- Contenido del curso
- CDS – Conceptos
- SAP HANA Studio
- ADT – ABAP Development Tools

. Unidad II

Vistas Básicas

- CDS – Vista básica
- Ejercicio y Solución – CDS – Vista básica
- Elementos semánticos
- Ejercicio y Solución – Elementos semánticos
- CDS con parámetros
- Ejercicio y Solución – CDS con parámetros
- Documentación – CDS – Vistas Básicas
- Test – CDS – Vistas Básicas

. Unidad III

Join, Union y Asociación

- CDS con Inner Join
- Ejercicio y Solución – CDS con Inner Join
- CDS – Categoría de datos: Texto
- Ejercicio y Solución – CDS – Categoría de datos: Texto
- CDS con asociaciones
- Ejercicio y Solución – CDS con asociaciones
- Asociaciones con parámetros
- Ejercicio y solución – Asociaciones con parámetros
- Exponer Asociación
- Ejercicio y Solución – Exponer Asociación
- Path Expression
- Ejercicio y Solución – Path Expression
- Select con Path Expression
- Ejercicio y Solución – SELECT con Path Expression
- CDS con Union
- Ejercicio y Solución – CDS con Union
- Extender CDS
- Ejercicio y Solución – Extender CDS
- Documentación – Join, Union y Asociación
- Test – Join, Union y Asociación

. Plan de Estudio

. Unidad IV

Vistas intermedias y de consumo

- CDS – Vista intermedia
- Ejercicio y Solución – Vista intermedia
- Transient Provider – Probando Vista intermedia
- Ejercicio y Solución – Transient Provider
- CDS – Vista de consumo
- Ejercicio y Solución – CDS – Vista de consumo
- Query Monitor – Probando Vista de consumo
- Ejercicio y Solución – Query Monitor
- Documentación – Vistas intermedias y de consumo
- Test – Vistas intermedias y de consumo

. Unidad V

Access Control

- Access Control – Instance Role
- Ejercicio y Solución – Access Control – Instance Role
- Access Control – Probando
- Ejercicio y Solución – Probando Access Control
- Access Control – Herencia
- Ejercicio y Solución – Access Control – Herencia
- Access Control – Eliminar restricciones
- Ejercicio y Solución – Access Control – Eliminar restricciones
- Access Control – Impedir acceso
- Ejercicio y Solución – Access Control – Impedir acceso
- Documentación – Access Control
- Test – Access Control

. Plan de Estudio

. Unidad VI

Metadata Extension

- Annotate View
- Ejercicio y Solución Annotate View
- Probando Annotate View
- Ejercicio y solución Probando Annotate View
- Metadata Layer
- Ejercicio y Solución – Metadata Layer
- Annotate View con parámetros
- Ejercicio y Solución – Annotate View con parámetros
- Documentación – Metadata Extension
- Test – Metadata Extension

. Unidad VII

Table Function

- Definir Table Function
- Ejercicio y Solución – Table Function
- Método AMDP para Table Function

- Ejercicio y Solución – Método AMDP para Table Function
- Probando Table Function
- Ejercicio y Solución – Probando Table Function
- Documentación – Table Function
- Test – Table Function

. Unidad VIII

Exponer vista CDS como servicio OData

- Anotar CDS con OData
- Ejercicio y Solución – Anotar CDS con OData
- Activar Servicio OData
- Ejercicio y Solución – Activar Servicio OData
- Probando Servicio OData
- Ejercicio y Solución – Probando Servicio OData
- Documentación – Exponer vista CDS como servicio OData
- Test – Exponer vista CDS como servicio OData

. Metodología de Enseñanza

. Virtual o E-learning

Brinda la libertad de estudiar de acuerdo a su disponibilidad horaria, rompiendo barreras de tiempo y distancia, monitoreados por un tutor virtual.

. Aula Virtual

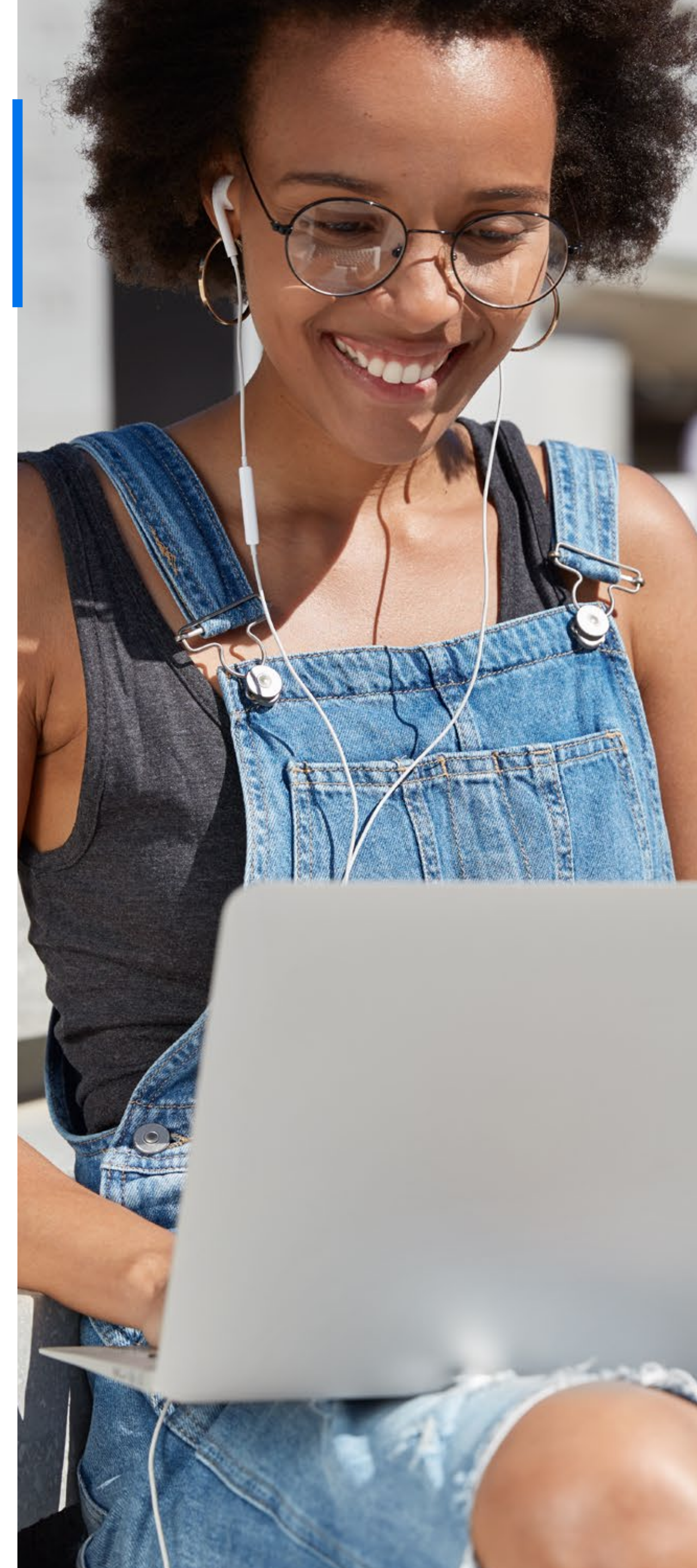
Entorno que facilita la interacción entre los participantes y el especialista, permitiendo la enseñanza-aprendizaje, comunicación, interacción y evaluación del alumno.

El estudiante tiene la capacidad de decidir el itinerario formativo más acorde con sus intereses y podrá acceder al contenido de la plataforma virtual las 24 horas:

03

www.cadperu.com

- **Video:** Medio audiovisual que contempla el desarrollo panorámico del tema, con ejemplos que ayuden a entender lo sustancial de cada unidad.
- **Guía de Estudio:** Material que permite al participante fundamentar los contenidos de cada unidad, desarrollar las capacidades, habilidades y destrezas que propone el programa, y solucionar las actividades propuestas.
- **Recursos Complementarios:** Lecturas seleccionadas y/o material audiovisual, a fin de profundizar la comprensión y/o análisis del tema, facilitando la apropiación del contenido y los referentes bibliográficos que complementan la capacitación y enriquecen el conocimiento.
- **Foro:** Entorno de conversación que permite el intercambio de conocimientos y opiniones con la comunidad de estudiantes, desarrollando el pensamiento crítico por medio del diálogo argumentativo y pragmático.
- **Evaluación:** Test que desarrolla el participante al finalizar el curso, permitiéndole evaluar su proceso de aprendizaje.



. Tutoría Virtual



Consultas Virtuales

Recurso que permite realizar consultas personalizadas al especialista, quien a la brevedad le enviará la respuesta.



Atención Personalizada

Nuestro Centro de Atención y equipo de expertos en e-learning asesorarán y atenderán tus consultas, para el buen desarrollo del proceso académico.





21 años

Comprometidos con el
Desarrollo Profesional

www.cadperu.com