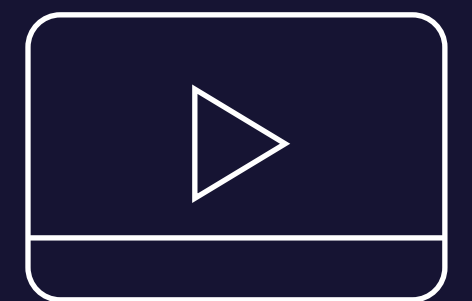


Curso de Especialización

Gestión de Relaciones Comunitarias

64 Horas Académicas



. Contenido

01

Presentación

02

Plan de Estudio

03

Metodología de Enseñanza

. Presentación

La gestión de las relaciones comunitarias en los últimos años junto al crecimiento de las industrias y la creciente conflictividad social hace necesario que las empresas construyan relaciones efectivas con las comunidades aledañas que permitan generar sinergias creadoras de valor, con orientación al desarrollo sostenible, respetando los derechos de las comunidades y las relaciones interculturales, a fin de que se pueda desarrollar las actividades económicas sin contratiempos, ni perjuicios para ninguna de las partes.

En este contexto, el presente curso busca que el participante se familiarice con las prácticas de relaciones comunitarias, así como en el desarrollo de procesos, técnicas y métodos, que garantizan el relacionamiento exitoso entre las comunidades y las organizaciones.

. Objetivo

Analizar conceptos básicos, instrumentos, bases de algunos procesos operativos, técnicas de gestión social y métodos que viabilicen la gestión de las relaciones comunitarias entre las comunidades y las organizaciones.

. Perfil del Participante

Jefes y profesionales que están colaborando en el área de relaciones comunitarias, autoridades y funcionarios públicos de gobiernos locales y gobiernos regionales, profesionales que se relacionan con las poblaciones aledañas de los proyectos mineros, hidrocarburos, centrales hidroeléctricas, construcción civil, entre otros, profesionales que tienen responsabilidad de dirección en las ONG.

 **Duración: 64 hrs. académicas**

01

. Plan de Estudio

02

. Unidad I

Relaciones Comunitarias

- Sabías que...
- Definición e importancia de las relaciones comunitarias.
- Nuevo modelo de relacionamiento comunitario.
- Beneficios gracias a las relaciones comunitarias.
- Sabías que...

. Unidad II

Instrumentos para la gestión estratégica de relaciones comunitarias

- Gestión de las relaciones comunitarias.
- Estandarización de algunos procesos operativos de relaciones comunitarias
- Las técnicas de la "gestión social" de poblaciones impactadas por proyectos hidroeléctricos.

. Unidad III

Las relaciones comunitarias y los conflictos sociales.

- Gestión de las Relaciones Comunitarias.
- Gestión de conflictos sociales
- Fortalecimiento de capacidades para la resolución de conflictos socioambientales.
- Sabías que...

. Unidad IV

El plan de consulta

- El plan de consulta
- ¿Qué es el plan de consulta?
- ¿Con quién dialogar?
- Participación de grupos de interés especiales.
- La consulta en diversas situaciones.
- Sabías que...

. Metodología de Enseñanza

. Virtual o E-learning

Brinda la libertad de estudiar de acuerdo a su disponibilidad horaria, rompiendo barreras de tiempo y distancia, monitoreados por un tutor virtual.

. Aula Virtual

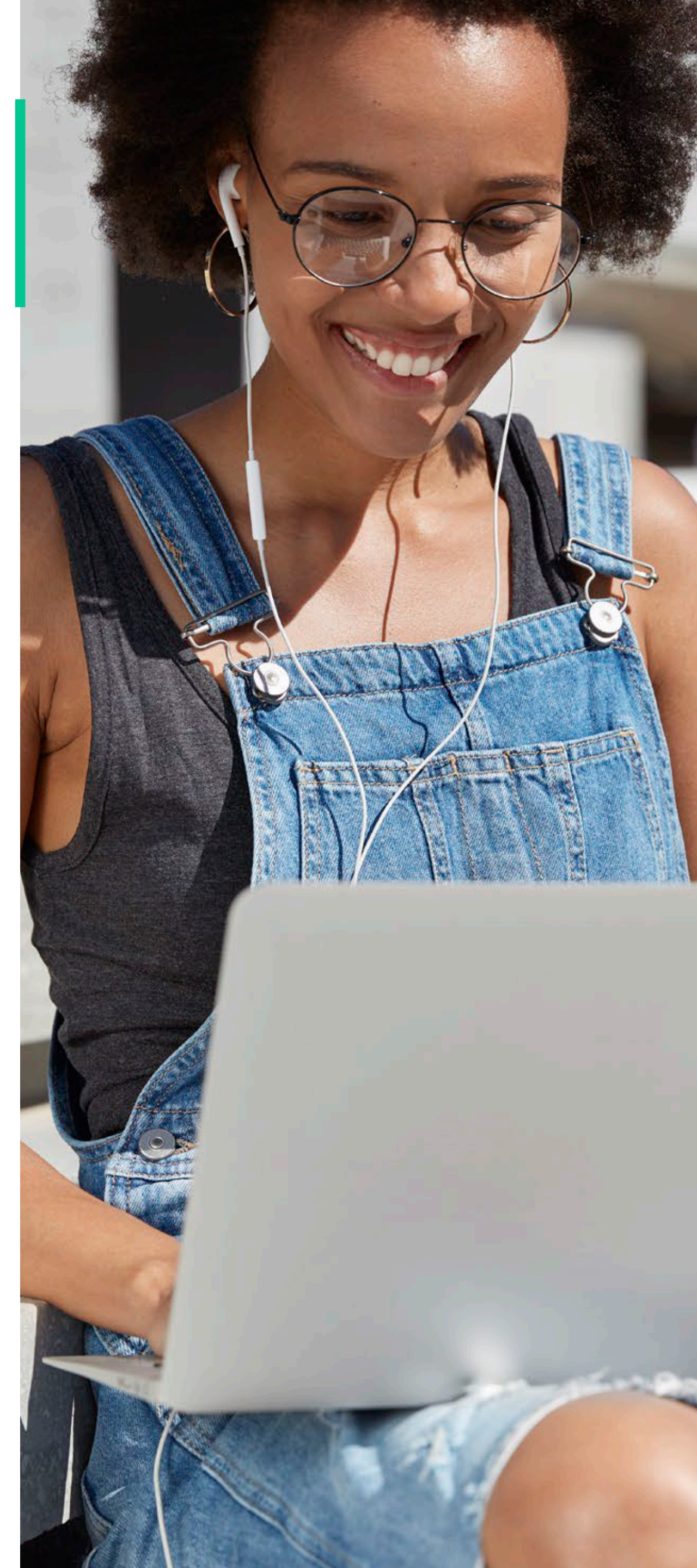
Entorno que facilita la interacción entre los participantes y el especialista, permitiendo la enseñanza-aprendizaje, comunicación, interacción y evaluación del alumno.

El estudiante tiene la capacidad de decidir el itinerario formativo más acorde con sus intereses y podrá acceder al contenido de la plataforma virtual las 24 horas:

03

www.cadperu.com

- **Video:** Medio audiovisual que contempla el desarrollo panorámico del tema, con ejemplos que ayuden a entender lo sustancial de cada unidad.
- **Guía de Estudio:** Material que permite al participante fundamentar los contenidos de cada unidad, desarrollar las capacidades, habilidades y destrezas que propone el programa, y solucionar las actividades propuestas.
- **Recursos Complementarios:** Lecturas seleccionadas y/o material audiovisual, a fin de profundizar la comprensión y/o análisis del tema, facilitando la apropiación del contenido y los referentes bibliográficos que complementan la capacitación y enriquecen el conocimiento.
- **Foro:** Entorno de conversación que permite el intercambio de conocimientos y opiniones con la comunidad de estudiantes, desarrollando el pensamiento crítico por medio del diálogo argumentativo y pragmático.
- **Evaluación:** Test que desarrolla el participante al finalizar el curso, permitiéndole evaluar su proceso de aprendizaje.



. Tutoría Virtual



Consultas Virtuales

Recurso que permite realizar consultas personalizadas al especialista, quien a la brevedad le enviará la respuesta.



Atención Personalizada

Nuestro Centro de Atención y equipo de expertos en e-learning asesorarán y atenderán tus consultas, para el buen desarrollo del proceso académico.





22 años

Comprometidos con el
Desarrollo Profesional

www.cadperu.com