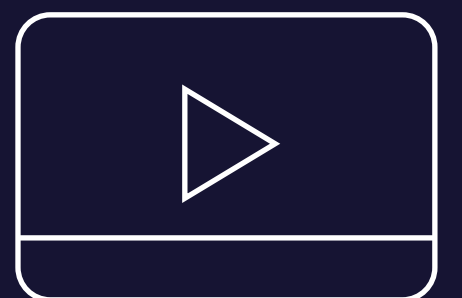


Curso de Especialización

# Gestión de Relaciones Comunitarias en Minería

80 Horas Académicas







## . Presentación

En las últimas dos décadas la minería en el Perú ha crecido gracias al incremento de los precios internacionales de los minerales y la implementación de grandes proyectos mineros que han permitido el crecimiento económico del país, pero a su vez, se han incrementado los conflictos socioambientales relacionados a dicha actividad, que exige que las empresas mineras adopten y/o mejoren sus estrategias de gestión social preventiva para el manejo de conflictos y crisis social.

El presente curso brinda los conocimientos básicos para el fortalecimiento de competencias y habilidades de diálogo, relacionamiento comunitario y liderazgo transformativo, apostando por la confianza e inclusión entre los actores involucrados.

## . Objetivo

Al finalizar el programa de estudio el participante estará en la capacidad de articular un plan de relaciones comunitarias, como proceso básico para evitar los conflictos sociales.

## . Perfil del Participante

Ingenieros, antropólogos, sociólogos, funcionarios públicos, autoridades locales, equipos de ONGs, consultores en derecho ambiental, analistas ambientales y otros profesionales involucrados en el campo de procesos ambientales, manejo de la conflictividad y Relaciones Comunitarias.

# . Plan de Estudio

---

## . Unidad I

### Concepto e importancia de las Relaciones Comunitarias

- Definiciones importantes en relaciones comunitarias.
- Compromiso previo como requisito para el desarrollo de actividades mineras.
- Concepto e importancia del protocolo de relacionamiento y plan de relaciones comunitarias.
- SENACE Presenta: Protocolo de relacionamiento temprano.

## . Unidad II

### Instrumentos para la gestión estratégica de relaciones comunitarias en minería

- Participación ciudadana para los proyectos de exploración que aplican a la FTA.
- Estrategias de relaciones comunitarias en minería.
- Conocer los antecedentes de los conflictos socio ambientales.
- Ejemplo de responsabilidad social corporativa.

## . Unidad III

### Las relaciones comunitarias en minería y los conflictos socioambientales

- La calidad de las relaciones de una minera con la clave del éxito o el fracaso de un proyecto.
- Algunos conflictos socioambientales que surgen de la minería.
- Defensoría del pueblo.
- Conflictos socioambientales.

## . Unidad IV

### El plan de consulta para proyectos mineros

- Plan de consulta previa.
- El Respeto a la consulta previa.



# . Metodología de Enseñanza

## . Virtual o E-learning

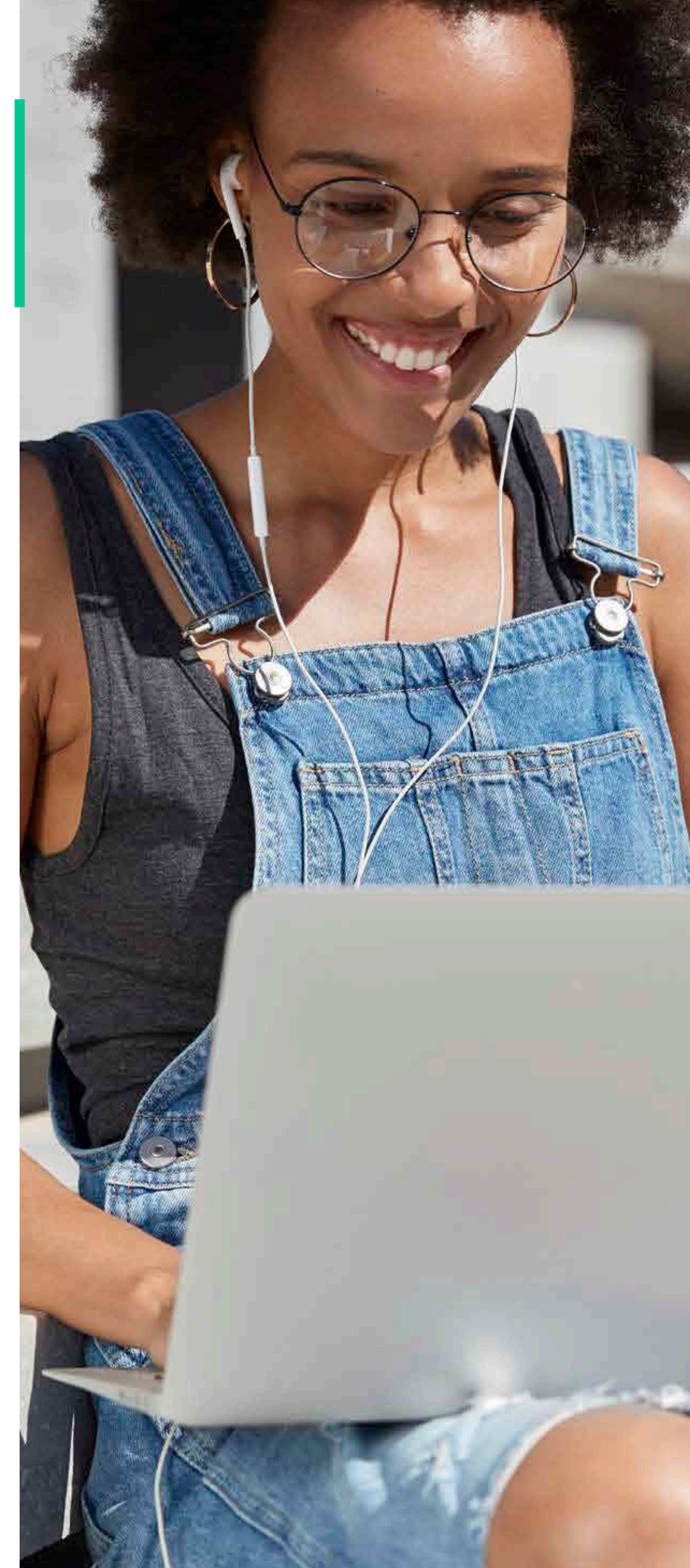
Brinda la libertad de estudiar de acuerdo a su disponibilidad horaria, rompiendo barreras de tiempo y distancia, monitoreados por un tutor virtual.

## . Aula Virtual

Entorno que facilita la interacción entre los participantes y el especialista, permitiendo la enseñanza-aprendizaje, comunicación, interacción y evaluación del alumno.

El estudiante tiene la capacidad de decidir el itinerario formativo más acorde con sus intereses y podrá acceder al contenido de la plataforma virtual las 24 horas:

- **Video:** Medio audiovisual que contempla el desarrollo panorámico del tema, con ejemplos que ayuden a entender lo sustancial de cada unidad.
- **Guía de Estudio:** Material que permite al participante fundamentar los contenidos de cada unidad, desarrollar las capacidades, habilidades y destrezas que propone el programa, y solucionar las actividades propuestas.
- **Recursos Complementarios:** Lecturas seleccionadas y/o material audiovisual, a fin de profundizar la comprensión y/o análisis del tema, facilitando la apropiación del contenido y los referentes bibliográficos que complementan la capacitación y enriquecen el conocimiento.
- **Foro:** Entorno de conversación que permite el intercambio de conocimientos y opiniones con la comunidad de estudiantes, desarrollando el pensamiento crítico por medio del diálogo argumentativo y pragmático.
- **Evaluación:** Test que desarrolla el participante al finalizar el curso, permitiéndole evaluar su proceso de aprendizaje.





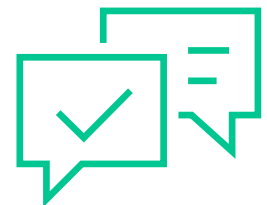
## . Tutoría Virtual



### **Consultas Virtuales**

Recurso que permite realizar consultas personalizadas al especialista, quien a la brevedad le enviará la respuesta.

---



### **Atención Personalizada**

Nuestro Centro de Atención y equipo de expertos en e-learning asesorarán y atenderán tus consultas, para el buen desarrollo del proceso académico.





[www.cadperu.com](http://www.cadperu.com)