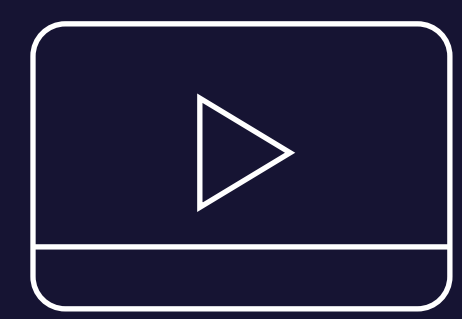


Curso de Especialización

# Responsabilidad Social Empresarial

64 Horas Académicas



# . Contenido

01

---

Presentación

02

---

Plan de Estudio

03

---

Metodología de Enseñanza

## . Presentación

El aprovechamiento responsable y sustentable de los recursos naturales requiere que las empresas asuman debidamente su responsabilidad social a fin de evitar los conflictos sociales y orientar sus actividades económicas hacia el desarrollo sostenible. En ese contexto, cada vez más las empresas requieren de profesionales que cuenten con las habilidades y competencias profesionales para generar las condiciones favorables con la comunidad, para el normal desarrollo de sus actividades económicas.

## . Objetivo

Conocer los fundamentos conceptuales, principios y herramientas de la responsabilidad social empresarial.

Interpretar fundamentos conceptuales, principios y herramientas de responsabilidad social que permitan la reflexión y delimitación de los derechos y obligaciones de la empresa en un entorno de desarrollo sostenible y ético, conociendo una metodología para el desarrollo de programas de responsabilidad social en las empresas, que incluya indicadores de gestión.

## . Perfil del Participante

Ingenieros, antropólogos, sociólogos, funcionarios públicos, autoridades locales, equipos de ONGs, consultores en derecho ambiental, analistas ambientales y otros profesionales involucrados en el campo de procesos ambientales, manejo de la conflictividad y Relaciones Comunitarias.



**Duración: 64 hrs. académicas**

01

# . Plan de Estudio

---

## . Unidad I

### Aspectos generales de la responsabilidad social

- ¿Qué es la Responsabilidad Social?
- Responsabilidad social Empresarial o Corporativa.
- Beneficios de la Responsabilidad Social Empresarial.

## . Unidad II

### Herramientas para la Responsabilidad Social

- Códigos de Conducta
- Guía ISO 26000 sobre Responsabilidad Social
- Pacto Mundial de la ONU
- Norma SA 8000 versión 2014

## . Unidad III

### Los 5 principios que rigen la Responsabilidad Social

- Los 5 principios que rigen la Responsabilidad Social (RSE).

- Principio 2
- Principio 3
- Principio 4
- Principio 5
- Beneficios de la Responsabilidad Social Corporativa.

## . Unidad IV

### Estrategias de la Responsabilidad Social Empresarial

- ¿Qué es sostenibilidad?
- Tendencias Actuales.
- Gestión en Responsabilidad Social y Sostenibilidad Empresarial.

# . Metodología de Enseñanza

## . Virtual o E-learning

Brinda la libertad de estudiar de acuerdo a su disponibilidad horaria, rompiendo barreras de tiempo y distancia, monitoreados por un tutor virtual.

## . Aula Virtual

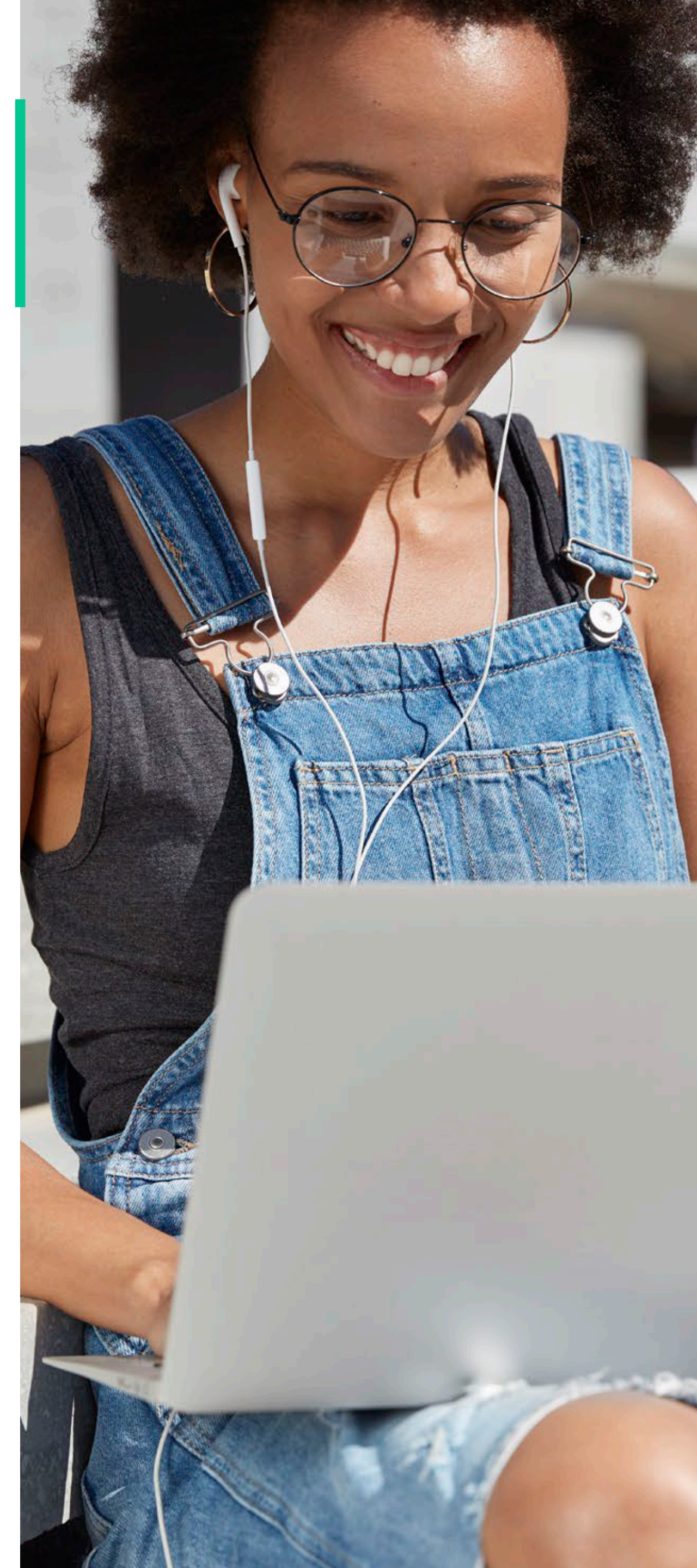
Entorno que facilita la interacción entre los participantes y el especialista, permitiendo la enseñanza-aprendizaje, comunicación, interacción y evaluación del alumno.

El estudiante tiene la capacidad de decidir el itinerario formativo más acorde con sus intereses y podrá acceder al contenido de la plataforma virtual las 24 horas:

# 03

www.cadperu.com

- **Video:** Medio audiovisual que contempla el desarrollo panorámico del tema, con ejemplos que ayuden a entender lo sustancial de cada unidad.
- **Guía de Estudio:** Material que permite al participante fundamentar los contenidos de cada unidad, desarrollar las capacidades, habilidades y destrezas que propone el programa, y solucionar las actividades propuestas.
- **Recursos Complementarios:** Lecturas seleccionadas y/o material audiovisual, a fin de profundizar la comprensión y/o análisis del tema, facilitando la apropiación del contenido y los referentes bibliográficos que complementan la capacitación y enriquecen el conocimiento.
- **Foro:** Entorno de conversación que permite el intercambio de conocimientos y opiniones con la comunidad de estudiantes, desarrollando el pensamiento crítico por medio del diálogo argumentativo y pragmático.
- **Evaluación:** Test que desarrolla el participante al finalizar el curso, permitiéndole evaluar su proceso de aprendizaje.



## . Tutoría Virtual



### **Consultas Virtuales**

Recurso que permite realizar consultas personalizadas al especialista, quien a la brevedad le enviará la respuesta.



### **Atención Personalizada**

Nuestro Centro de Atención y equipo de expertos en e-learning asesorarán y atenderán tus consultas, para el buen desarrollo del proceso académico.





**22 años**

Comprometidos con el  
Desarrollo Profesional

[www.cadperu.com](http://www.cadperu.com)