

Salud pública y comunitaria

03 meses, 240 hrs. académicas





www.cadperu.com

. Objetivo

Adquirir conocimientos de salud pública y comunitaria, para gestionar programas de salud y actuaciones frente a brotes epidémicos.

Atención Personalizada



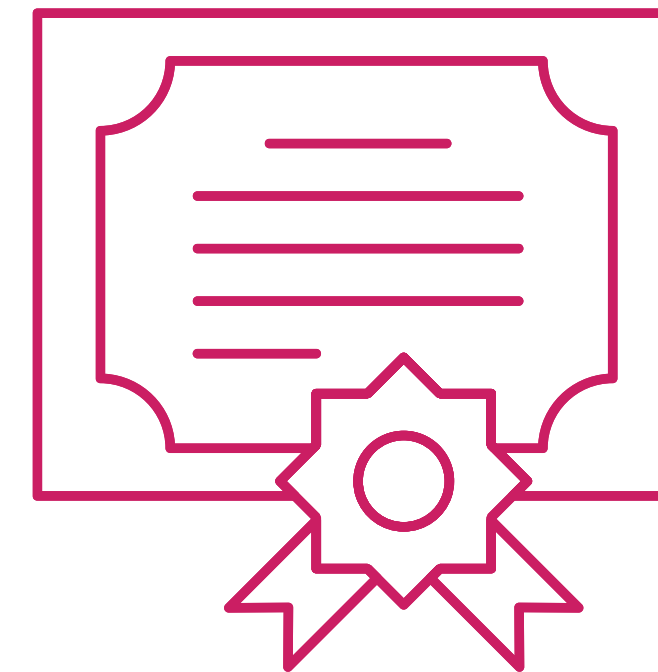
Nuestro Centro de Atención y equipo de expertos en e-learning asesorarán y atenderán tus consultas, para el buen desarrollo del proceso académico.



. Opción de Doble Certificación

El participante tiene la opción de acceder a una Doble Certificación con cualquiera de las instituciones que acrediten el curso.

- Mención 1: Salud Pública y Comunitaria
- Mención 2: Gestión, Prevención y Promoción de la Salud Pública y Comunitaria



"Consulta los pasos a seguir con tu Asesor"

. Plan de Estudio

. Unidad I

La salud

- Teoría de salud.
- La ecología humana.
- Concepto de salud.
- El ciclo salud-enfermedad.
- Concepto de salud pública.
- Concepto de salud comunitaria.

. Unidad II

Factores que determinan la salud

- Introducción.
- Factores relacionados con la biología humana.
- Factores relacionados con la demografía.
- Factores relacionados con el medioambiente.
- Factores del entorno.

. Unidad III

Apoyo a la comunidad

- La participación comunitaria.
- Atención a la comunidad.
- Atención a la familia.

. Unidad IV

Educación para la Salud

- Concepto de educación para la salud.
- Objetivos de la educación para la salud.
- Los agentes de la educación para la salud.
- Las conductas saludables.
- Metodología de la educación para la salud.
- La comunicación en la educación para la salud.
- Técnicas de grupo en la educación para la salud.

. Plan de Estudio

. Unidad V

Promoción para la Salud

- Concepto de promoción de la salud.
- Elementos que conforman el marco de la promoción de la salud.
- La declaración de yakarta.
- Las políticas saludables.
- Las desigualdades en salud.
- La planificación en promoción de salud.

. Unidad VI

Sistemas de información en Salud

- La necesidad de un sistema de información.
- Los sistemas de información sanitaria.
- Los sistemas de información en atención primaria.

. Unidad VII

El equipo Interdisciplinar y la Coordinación Sanitaria

- La organización del sistema nacional de salud.
- El equipo básico de atención primaria.
- La coordinación sanitaria.

. Unidad VIII

Programación en Salud Comunitaria

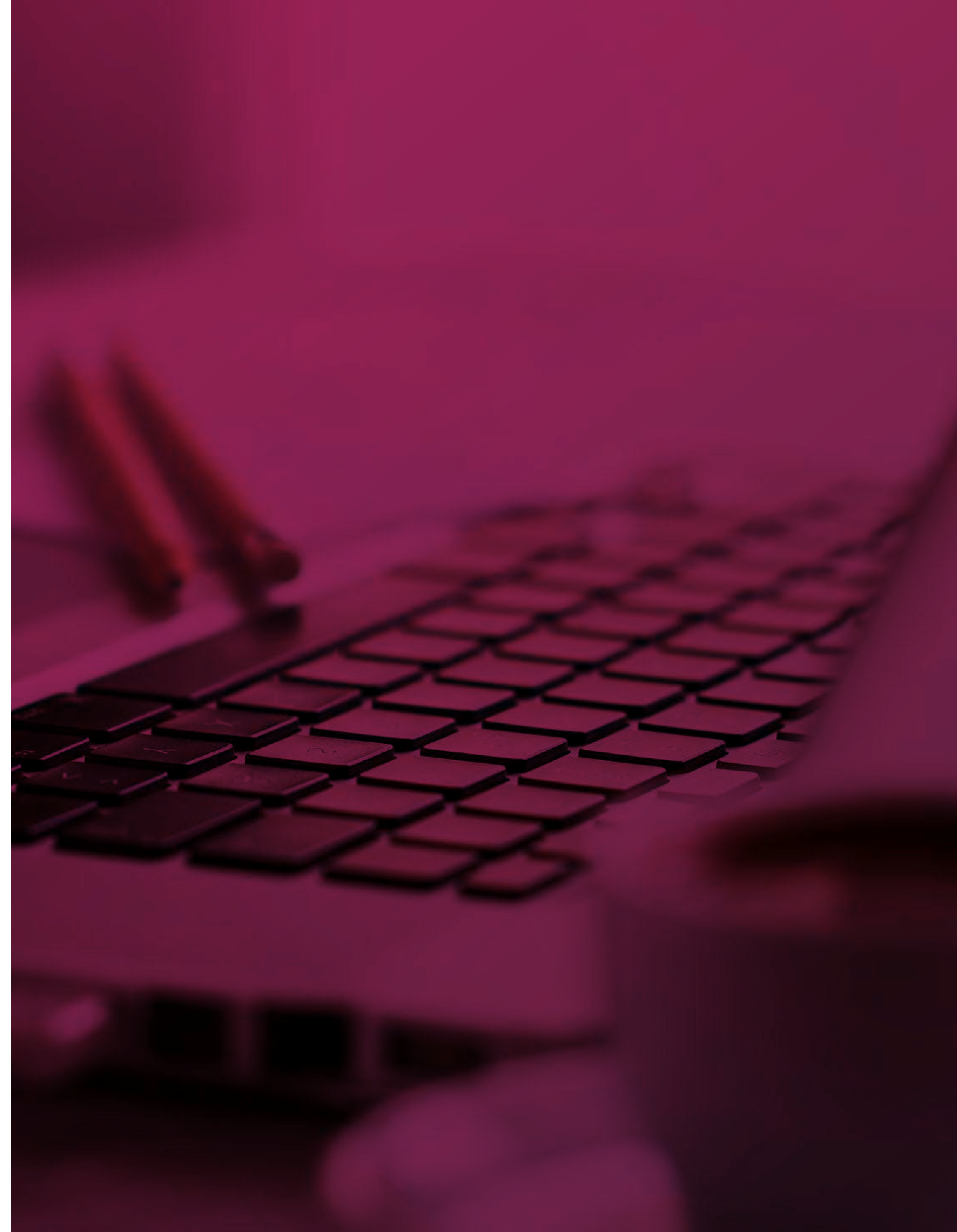
- La programación en salud.
- Programa de planificación familiar.
- Programa de control de embarazo, parto y puerperio.
- Programa de salud del lactante y preescolar.
- Programa de salud escolar.
- Programa de vacunaciones.
- Programa del adulto: enfermedades crónicas.

. Plan de Estudio

. Unidad IX

Epidemiología

- Concepto de epidemiología.
- Métodos para cuantificar los fenómenos comunitarios.
- Fuentes de información.
- Sistemas de vigilancia epidemiológica.
- Diseño de un método epidemiológico.
- La epidemiología en las enfermedades transmisibles.
- La epidemiología de las enfermedades no infecciosas.
- Actuación ante un brote epidémico.



. Metodología de Enseñanza

. Virtual o E-learning

Brinda la libertad de estudiar de acuerdo a su disponibilidad horaria, rompiendo barreras de tiempo y distancia, monitoreados por un tutor virtual.

. Aula Virtual

Entorno que facilita la interacción entre los participantes y el especialista, permitiendo la enseñanza-aprendizaje, comunicación, interacción y evaluación del alumno.

El estudiante tiene la capacidad de decidir el itinerario formativo más acorde con sus intereses y podrá acceder al contenido de la plataforma virtual las 24 horas:

- **Video:** Medio audiovisual que contempla el desarrollo panorámico del tema, con ejemplos que ayuden a entender lo sustancial de cada unidad.
- **Guía de Estudio:** Material que permite al participante fundamentar los contenidos de cada unidad, desarrollar las capacidades, habilidades y destrezas que propone el programa, y solucionar las actividades propuestas.
- **Recursos Complementarios:** Lecturas seleccionadas y/o material audiovisual, a fin de profundizar la comprensión y/o análisis del tema, facilitando la apropiación del contenido y los referentes bibliográficos que complementan la capacitación y enriquecen el conocimiento.
- **Foro:** Entorno de conversación que permite el intercambio de conocimientos y opiniones con la comunidad de estudiantes, desarrollando el pensamiento crítico por medio del diálogo argumentativo y pragmático.
- **Evaluación:** Test que desarrolla el participante al finalizar el curso, permitiéndole evaluar su proceso de aprendizaje.





CAD

PERÚ

Corporación Americana
de Desarrollo